



**ACADÉMIE  
DE TOULOUSE**

*Liberté  
Égalité  
Fraternité*

Direction des services départementaux  
de l'éducation nationale  
du Tarn

# **OBSERVATOIRE DÉPARTEMENTAL DES DYNAMIQUES RURALES ET TERRITORIALES**

**MERCREDI 28 JANVIER 2026**

# Sommaire

- 1. Transformation de l'observatoire des dynamiques rurales en observatoire des dynamiques rurales et territoriales**
- 2. État des lieux et évolution globale des effectifs scolaires et présentation du territoire tarnais (écoles, typologie d'écoles, réseaux, ..)**
- 3. Pilotage départemental en soutien à l'ensemble des territoires**



**ACADÉMIE  
DE TOULOUSE**

*Liberté  
Égalité  
Fraternité*

Direction des services départementaux  
de l'éducation nationale  
du Tarn

# **1- TRANSFORMATION DE L'OBSERVATOIRE DES DYNAMIQUES RURALES EN OBSERVATOIRE DES DYNAMIQUES RURALES ET TERRITORIALES**

# L'observatoire des dynamiques rurales devient l'observatoire des dynamiques rurales et territoriales en 2026

Mis en place à **partir de 2023 dans le cadre du plan France ruralités**, les observatoires des dynamiques rurales (ODR), co-présidés par le préfet et l'inspecteur d'académie-directeur académique des services de l'éducation nationale (IA-Dasen), ont été déployés dans les départements comportant des territoires ruraux, afin de mieux appréhender les évolutions démographiques et leurs effets sur l'organisation territoriale de l'offre scolaire.

**Dans un contexte marqué par une déprise démographique durable et substantielle, touchant la quasi-totalité du territoire national, et d'attentes accrues des élus et acteurs locaux en matière de lisibilité, d'anticipation et de dialogue, il apparaît aujourd'hui opportun de généraliser et d'élargir cette démarche à tous les territoires, ruraux comme urbains, afin de disposer d'un cadre commun d'analyse et de prospective. En effet, entre 2019 et 2029, les écoles maternelles et élémentaires auront perdu un million d'élèves sur 6,7 millions. Il est donc indispensable, dans le cadre d'un dialogue renforcé avec les collectivités territoriales, de préparer notre système éducatif à cette transition...**

Par une approche prospective au minimum à un, trois et cinq ans, l'ODRT permettra de partager un diagnostic commun et d'anticiper les évolutions, d'en mesurer les effets et de nourrir une réflexion pluriannuelle et partenariale sur l'organisation territoriale, l'offre scolaire et les services associés, notamment de transport.

***BO n°3 du 15 janvier 2026 Instruction interministérielle du 13-1-2026 MEN – DGESCO***



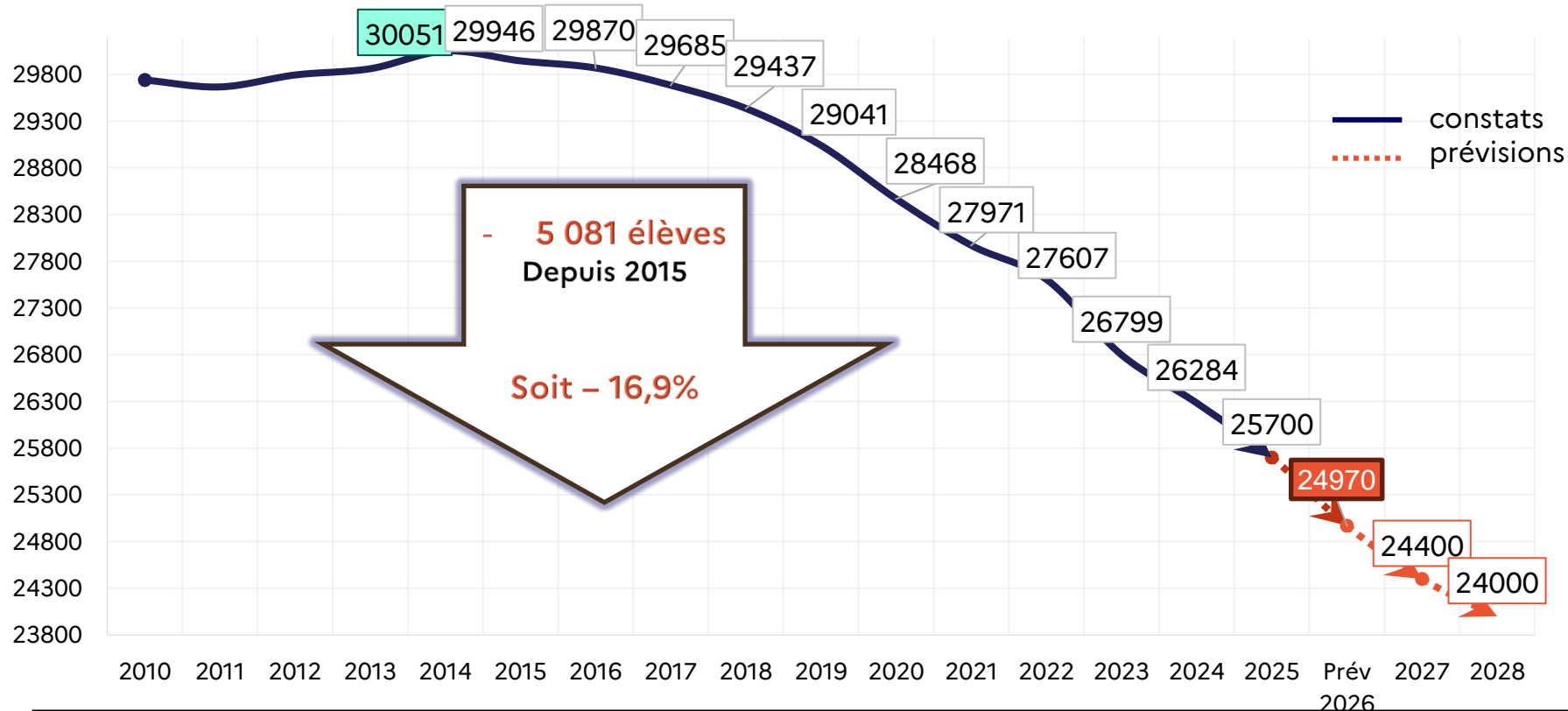
**ACADÉMIE  
DE TOULOUSE**

*Liberté  
Égalité  
Fraternité*

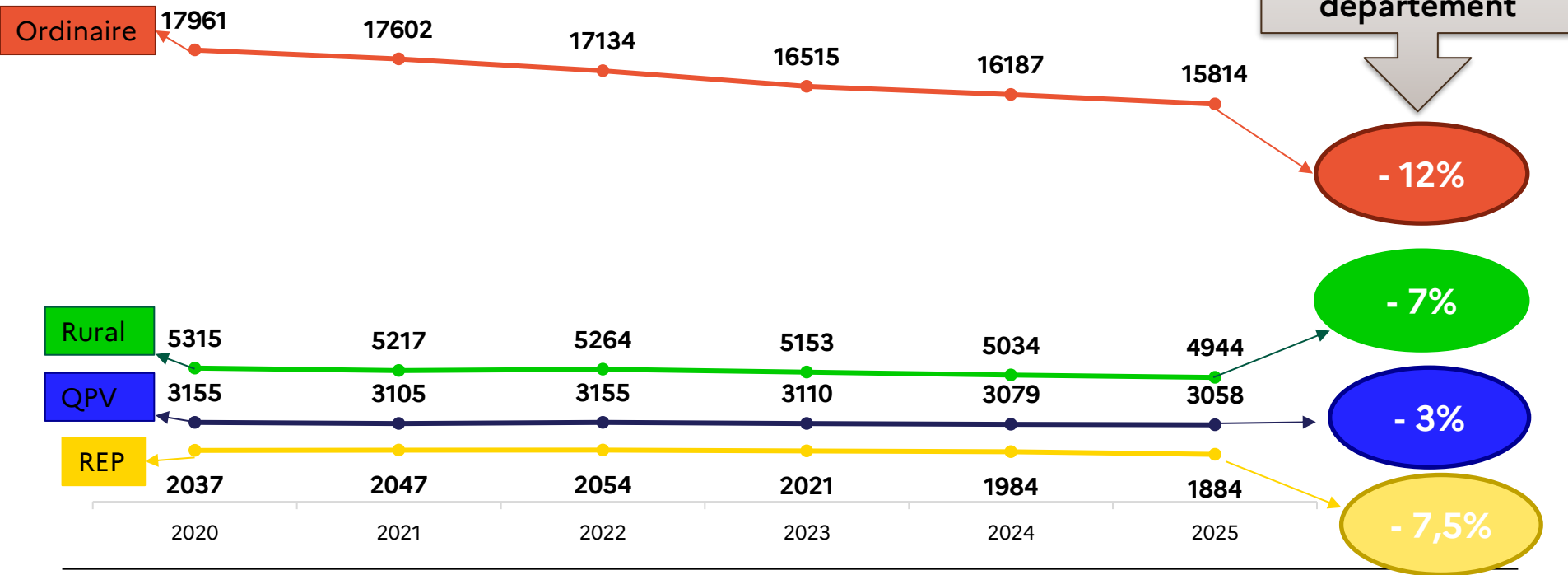
Direction des services départementaux  
de l'éducation nationale  
du Tarn

## **2- ÉTAT DES LIEUX ET ÉVOLUTION GLOBALE DES EFFECTIFS SCOLAIRES ET PRÉSENTATION DU TERRITOIRE TARNAIS (ÉCOLES, TYPOLOGIE D'ÉCOLES, RÉSEAUX, ..)**

# Une baisse significative des effectifs 1<sup>er</sup> degré public depuis 2015



## Évolution de l'effectif des élèves depuis 2020 par typologie de territoire

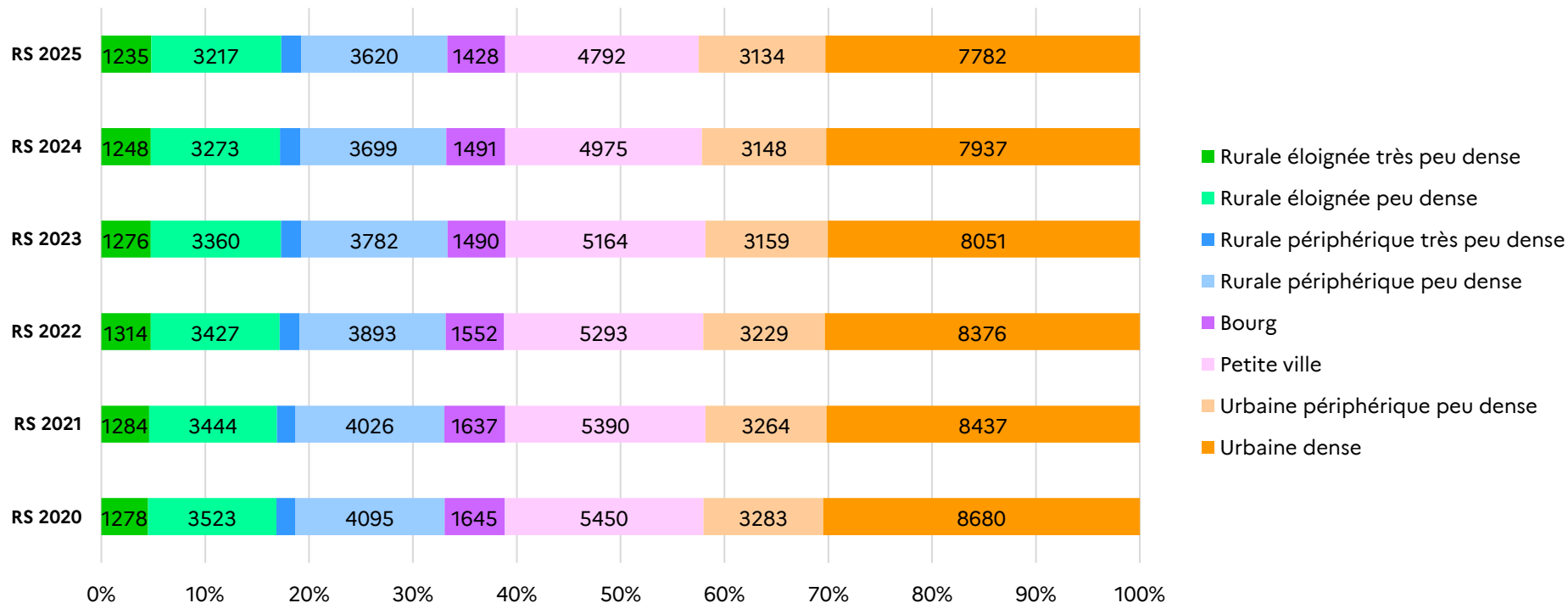


# Projection sur 3 ans qui s'appuie sur les données démographiques et politiques connues à ce jour

	2024	2025	2026	2027	2028		Total 3 ans	
<b>COMMUNES RURALES</b> (catégories 1, 2 et 3)	<b>5034</b> -119	<b>4944</b> -90	<b>4792</b> -152	<b>4682</b> -110	<b>4605</b> -77		<b>-339</b>	<b>-6,86%</b>
<b>AUTRES COMMUNES</b>	<b>21250</b> -396	<b>20756</b> -494	<b>20178</b> -578	<b>19718</b> -460	<b>19395</b> -323		<b>-1361</b>	<b>-6,56%</b>
<b>DEPARTEMENT</b>	<b>26284</b> -515	<b>25700</b> -584	<b>24970</b> -730	<b>24400</b> -570	<b>24000</b> -400		<b>-1700</b>	<b>-6,61%</b>



# Répartition des élèves par typologie de commune

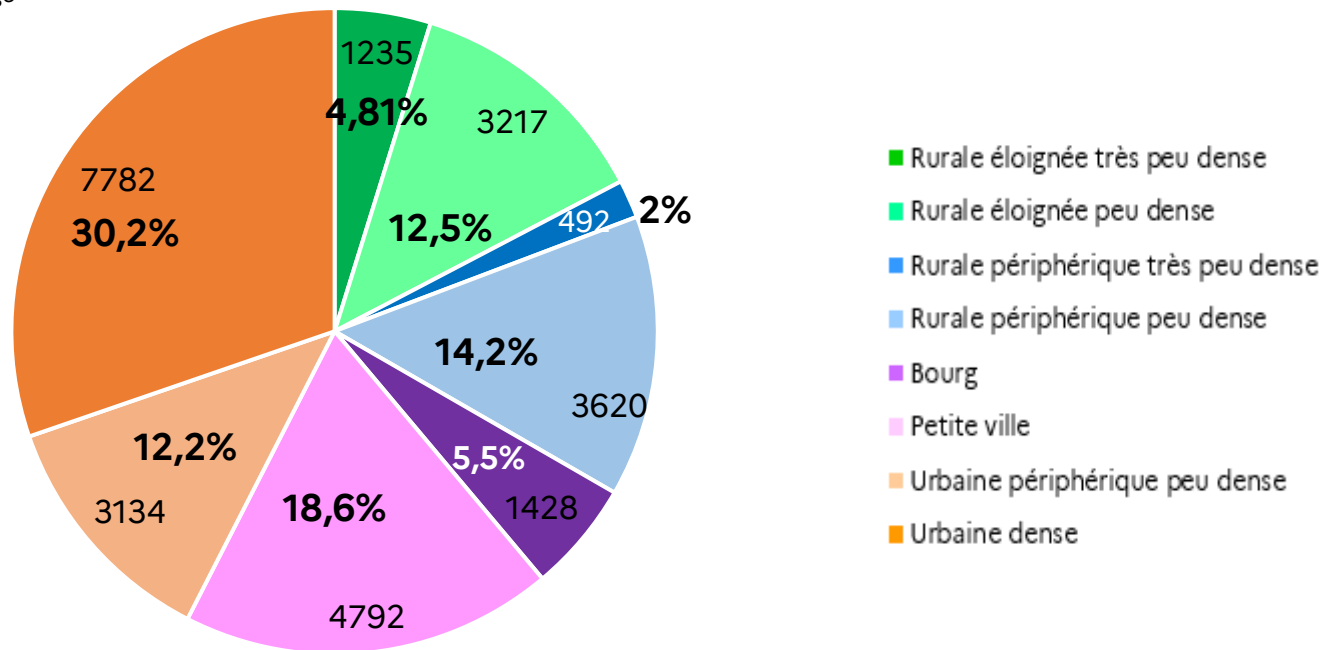


# Élèves par typologie de commune à la rentrée 2025

en valeur absolue et en pourcentage

## Les élèves

en valeur absolue et en pourcentage

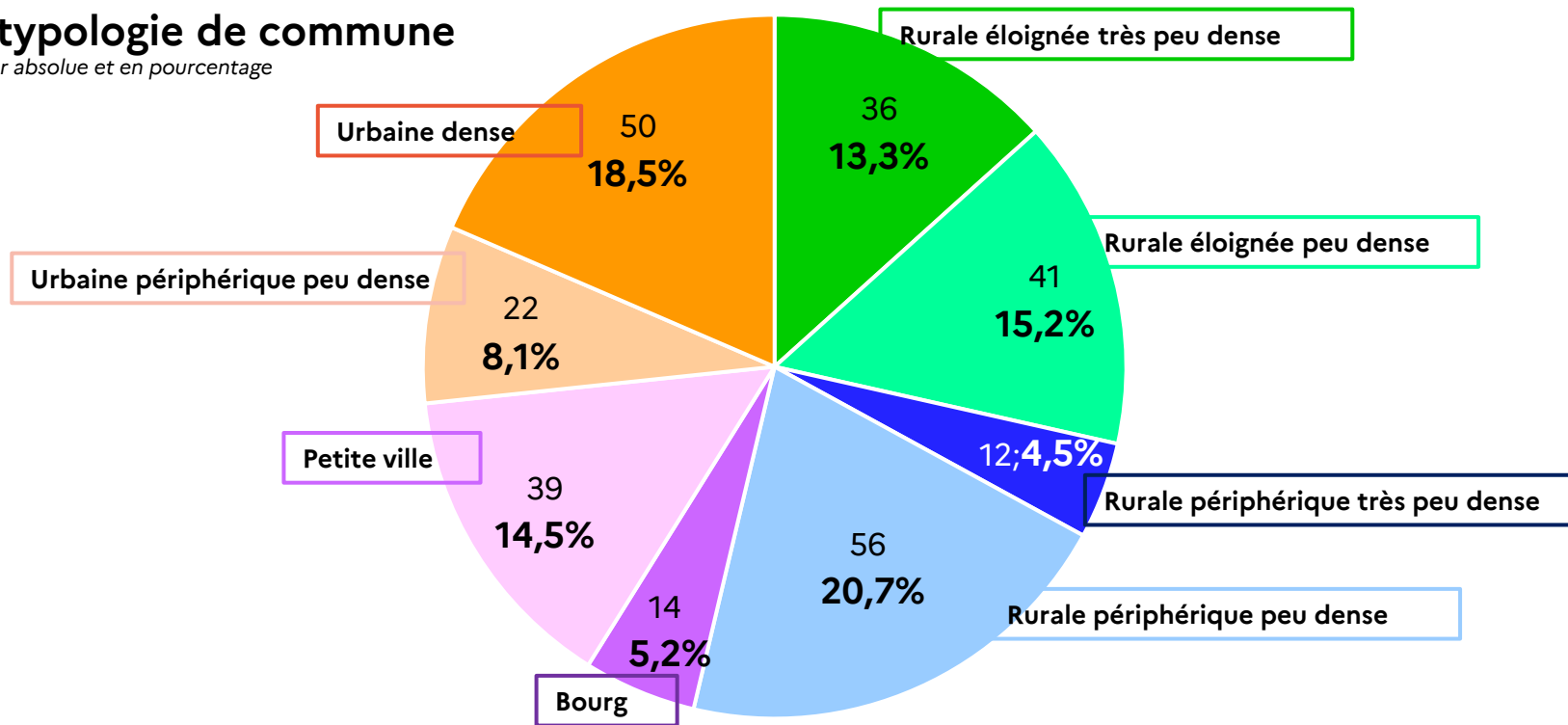


# Écoles publiques par typologie de commune à la rentrée 2025

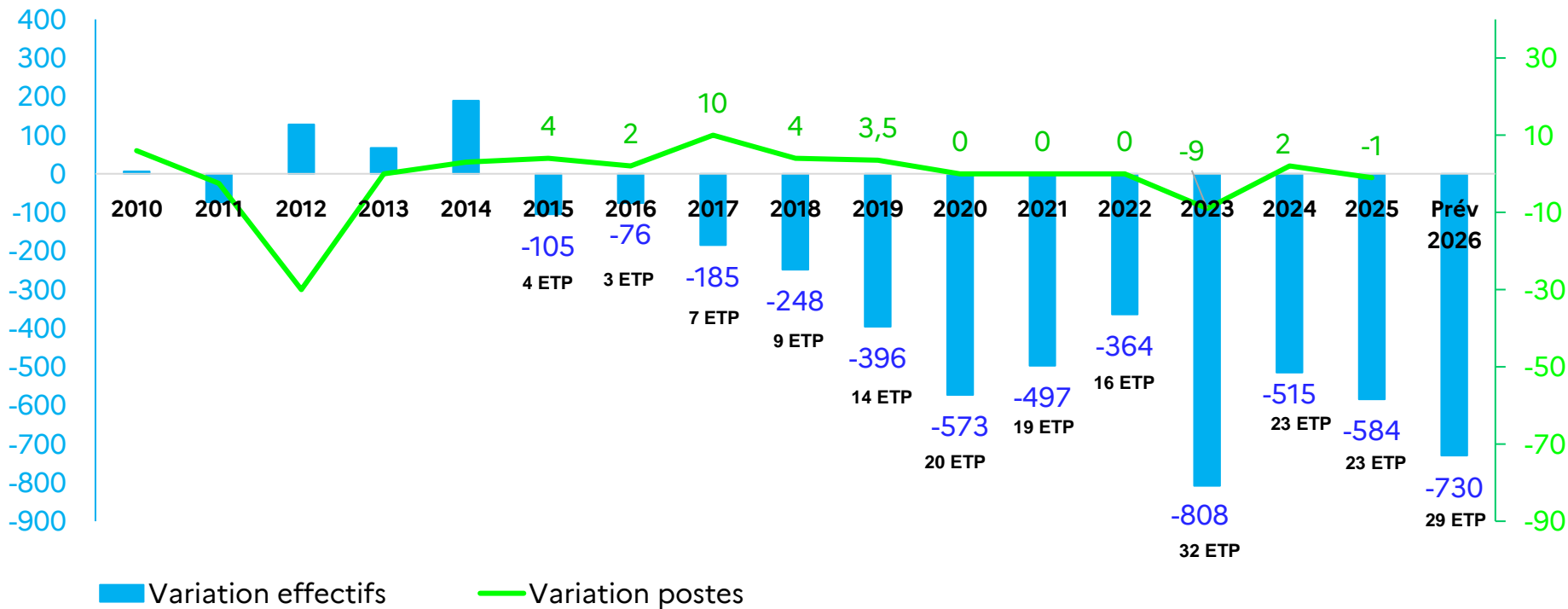
en valeur absolue et en pourcentage

## Par typologie de commune

en valeur absolue et en pourcentage



# Évolution des effectifs et des postes



# Profil des écoles tarnaises

## Ecoles en zone Urbaine\* (Hors EP)

37,67%  
des élèves  
tarnais



63 écoles

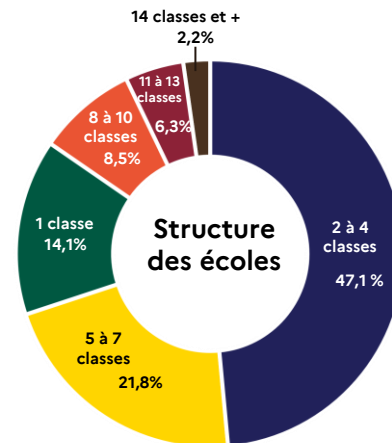
## Ecoles en Education Prioritaire

7,33%  
des  
élèves  
tarnais



16 écoles

Spécificité tarnaise :  
16 RER, 8 ETP, 2 TER



## Ecoles en Ruralité

19,24%  
des  
élèves  
tarnais



89 écoles

## Autres Ecoles

35,76 %  
des  
élèves  
tarnais



102  
écoles

\*zone Urbaine, les 14 villes les plus importantes en terme de population (Albi 48902 habts, Castres 42079 habts, Gaillac 15265 habts, Graulhet 12844 habts, Lavaur 10879 habts, Mazamet 9996 habts, Carmaux 9782 habts, Saint-Sulpice 8934 habts, Saint-Juéry 6694 habts, Labruguière 6506 habts, Aussillon 5827 habts, Rabastens 5713 habts, Lisle-sur-Tarn 4676 habts).

## Indicateurs pris en compte

Indicateurs	Rentrée 2020	2021	2022	2023	2024	2025
Constat des effectifs	28468	27971	27607	26799	26284	25700
Evolution des effectifs	- 573	- 497	- 364	- 808	-507	-424
Evolution des emplois	0	0	0	-9	+2	-1
Evolution du E/C	22,33	22,13	21,95	21,42	21,03	20,74
Ouvertures de classes <i>Dont rurales</i>	16 3	11 1	12 1	15 5	12 1	10 1
Fermetures de classes <i>Dont rurales</i>	5	22 2	18 4	22 5	13 2	21 3
Fermetures non réalisées  <i>Dont rurales</i>	10  5 Alban Puycelsi Salvagnac St Amans Soult Vabre	9  3 St Pierre de Trivisy Vabre	9  2 Murat sur Vebre Vabre	16  2 Fontrieu Murat Sur Vebre	17  2 Puycelsi Sorèze	9  1 Puycelsi

# 16 Réseaux d'Ecoles Rurales pour 97 écoles, 5444 élèves, 8 postes d'enseignements

## Création en 1991

Réseau Vallée du  
Thoré  
Réseau Vere-  
Gresigne  
Réseau Le Ségala  
Réseau Tarn Centre

## Création en 1993

Réseau Salles Sur  
Cerou

## Création en 1995

Réseau Au fil  
du Sor  
Réseau Pays  
Vert

## Création en 2001

Réseau  
Vent  
d'Autan

## Création en 1992

Réseau Cordes  
Réseau Monts  
d'Alban

## Création en 1994

Réseau Val  
d'Agout

## Création en 1999

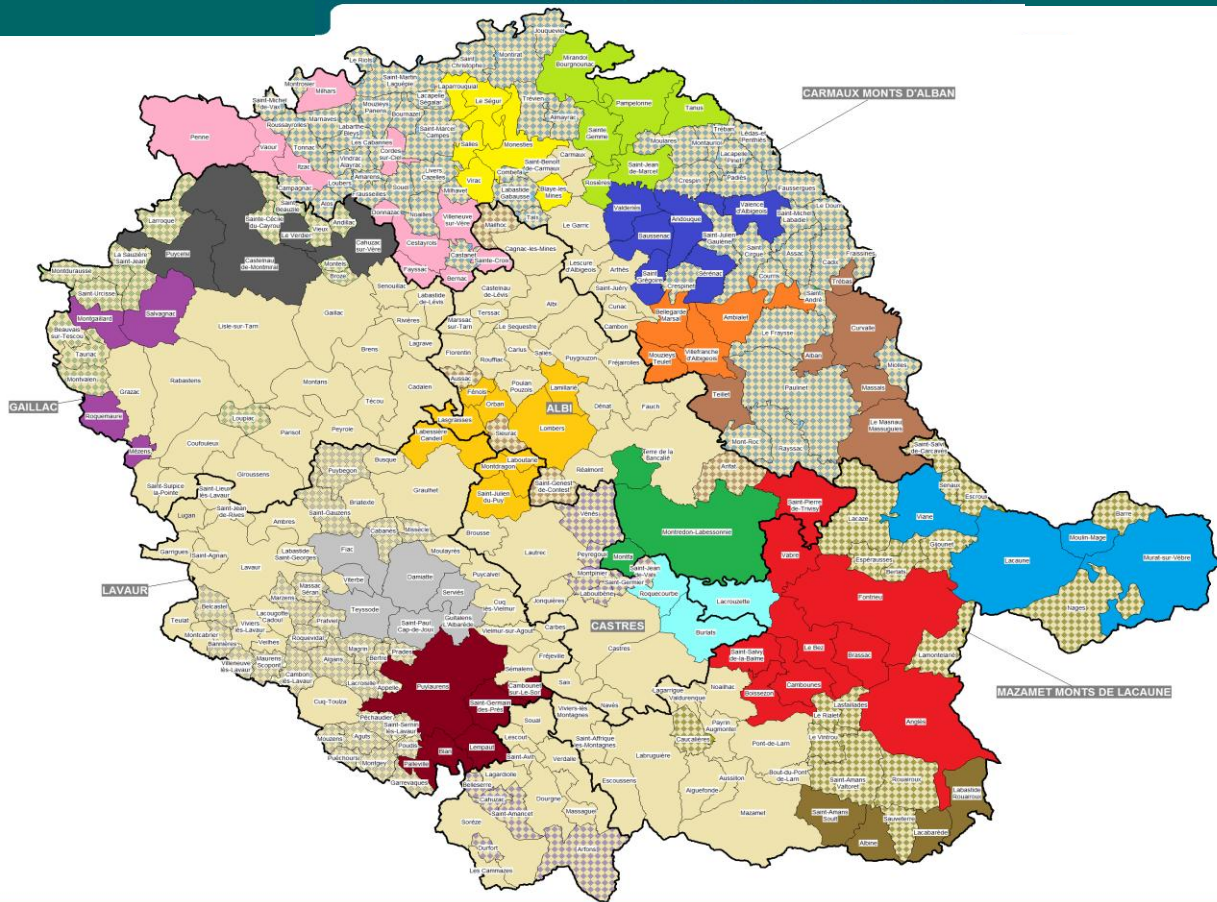
Réseau Rives du  
Tescou  
Réseau Par Monts et  
Par Vaux  
Réseau Pays du  
Dadou  
Réseau Monts de  
Lacaune

## Création en 2002

Réseau  
Le  
Sidobre

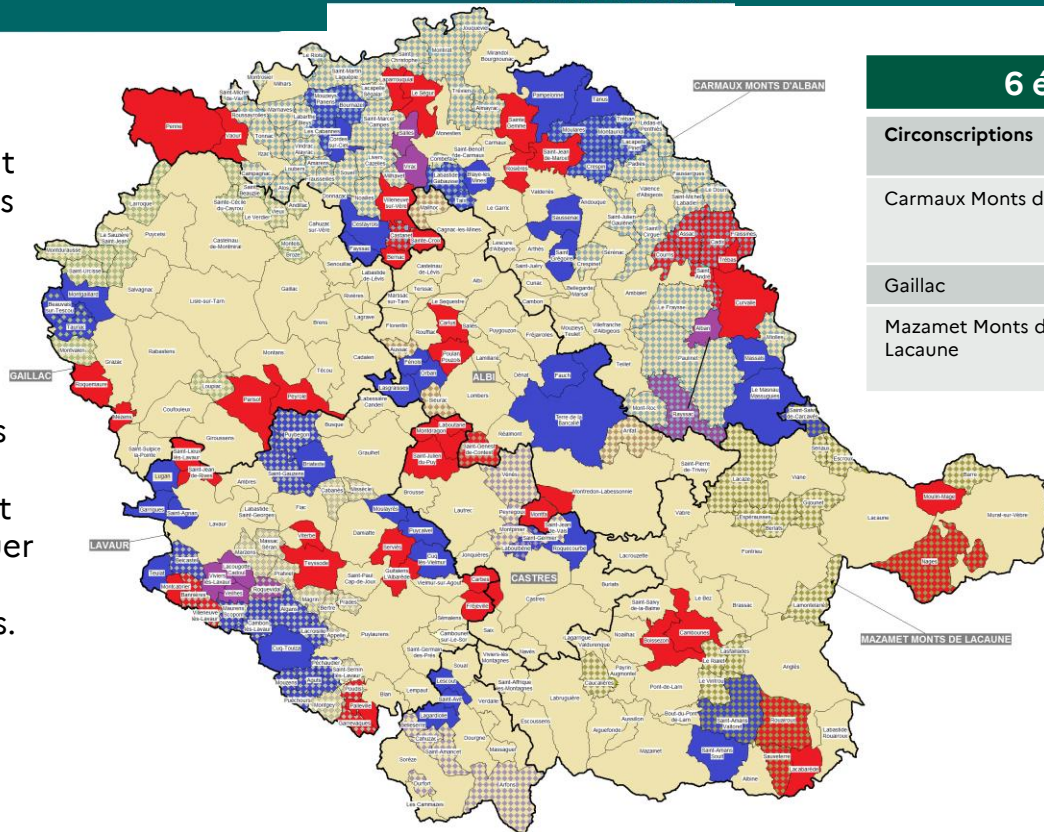
## 2. État des lieux et évolution globale des effectifs scolaires et présentation du territoire tarnais (écoles, typologie d'écoles, réseaux, ..)

### CARTE DES RESEAUX D'ECOLES RURALES (RER)





## CARTE DES R.P.I.



## 6 écoles à classe unique Hors RPI

Circonscriptions	Communes	2025	Prév 2026
Carmaux Monts d'Alban	École primaire Donnazac	22	20
	Ecole primaire Itzac	17	17
	Ecole primaire Milhars	18	17
Gaillac	Ecole primaire Le Verdier	16	16
Mazamet Monts de Lacaune	Ecole primaire Angles	17	16
	Ecole primaire Saint Salvy de la Balme	16	17

Les RPI sont représentés en couleur sur cette carte.

Les différences de couleur permettent de distinguer les RPI limitrophes.

# Typologie des RPI du département

Nombre de RPI du département		39
Nombre de communes rattachées à un RPI	118	37,58%
Dont nombre de communes sans école, rattachées à un RPI	44	
Nombre d'écoles appartenant à un RPI	78	28,80%
Nombre d'élèves en RPI	3478	13,65%
Nombre de classes dans les RPI	169	13,59%
Nombre de RPI concentrés	11	
Nombre de RPI dispersés	28	

Nouvelle Typologie Nationale des RPI			Ecoles	Effectifs	Classes	E/C
<u>Rural</u>	Rural éloigné très peu dense	13	30	876	44	19,91
	Rural éloigné peu dense	8	13	897	45	19,93
	Rural périphérique très peu dense	4	8	278	14	19,86
	<b>TOTAL RURAL</b>	<b>25</b>	<b>51</b>	<b>2051</b>	<b>103</b>	<b>19,91</b>
	Rural périphérique peu dense	11	23	1114	52	21,42
<u>Urbain</u>	Bourg	1	1	85	4	21,25
	Petite ville	1	1	118	5	23,60
	Urbain périphérique peu dense	1	2	110	5	22,00
	Urbain dense					
	Urbain très dense					

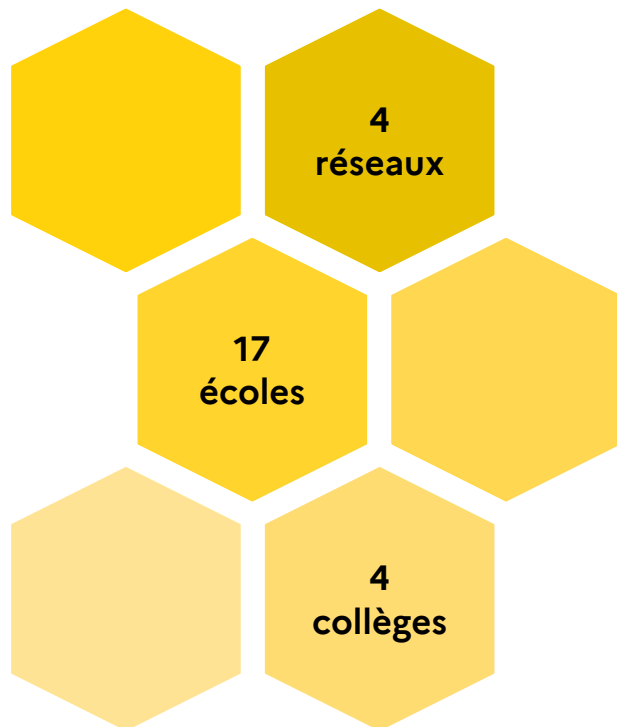


# Quartiers Prioritaires Politique de la Ville du département

## LA LISTE DES QUARTIERS PRIORITAIRES POLITIQUE DE LA VILLE :

- Communauté d'agglomération de l'Albigeois : Cantepau, Lapanouse, Veyrières-Rayssac.
- Communauté de Communes Carmausin-Segala : Rajol, Cérou, Gourgatieux, Bouloc, Verrerie.
- Communauté d'agglomération Gaillac-Graulhet : Graulhet Crins, En Gach, Gaillac Lentajou, Catalanis.
- Communauté d'agglomération de Castres-Mazamet : Aussillon La Falgalarié, Castres Aillot, Bisséous Lardailié, Centre-ville, Laden Petit Train et Lameilhé.

# Réseau d'écoles en Éducation Prioritaire



17 écoles	
Circonscriptions	Communes
Carmaux Monts d'Alban	Ecole Jean Moulin, Carmaux (élémentaire) Ecole Jean Moulin, Carmaux (maternelle)
Lavaur	Ecole Jean Louis Etienne Briatexte Ecole Victor Hugo, Graulhet Ecole Gambetta, Graulhet Ecole Crins, Graulhet Ecole En Gach, Graulhet Ecole l'Albertarié, Graulhet
Mazamet Monts de Lacane	Ecole Bonnecousse, Aussillon Ecole Jules Ferry, Aussillon Ecoles les Auques, Aussillon Ecole Gravas Meyer, Mazamet Ecole la Lauze, Mazamet Ecole Labrespy, Mazamet Ecole les Bausses, Mazamet Ecole Negrin, Mazamet Ecole République, Mazamet

## Des emplois préservés

Effectifs élèves 1<sup>er</sup> degré  
Public

- 5 081 élèves  
Depuis 2015

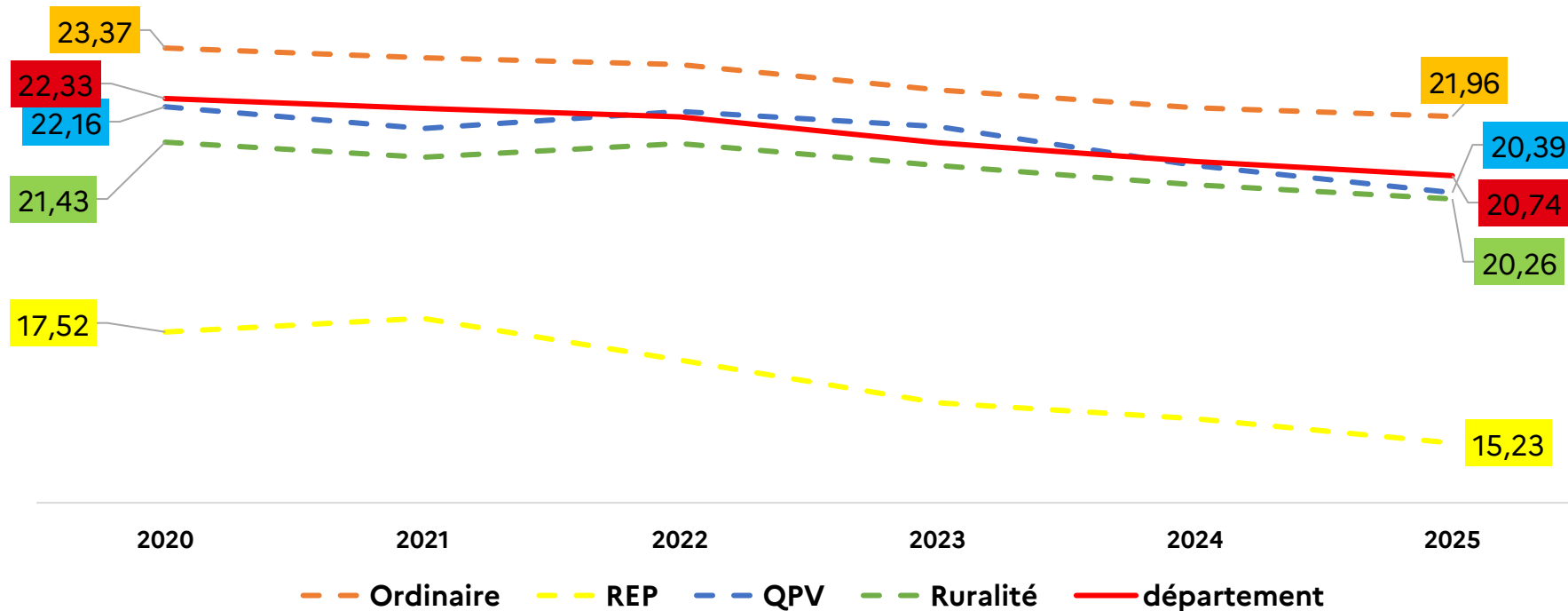
Soit - 16,9%

Nombre de postes  
(en Emploi Temps Plein)

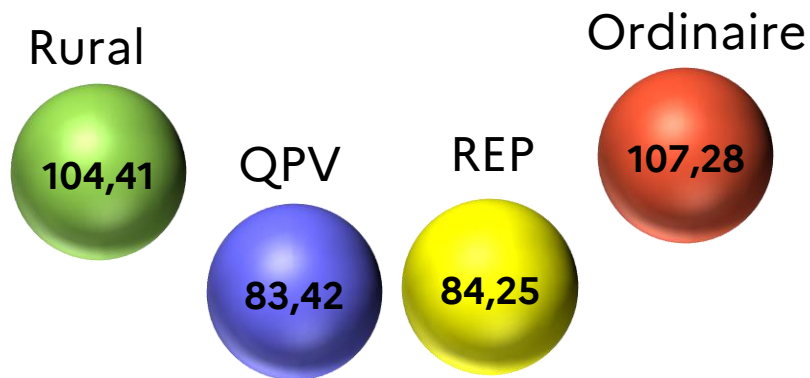
+ 15,5 ETP  
Depuis 2015

Nous aurions pu  
rendre 199 postes

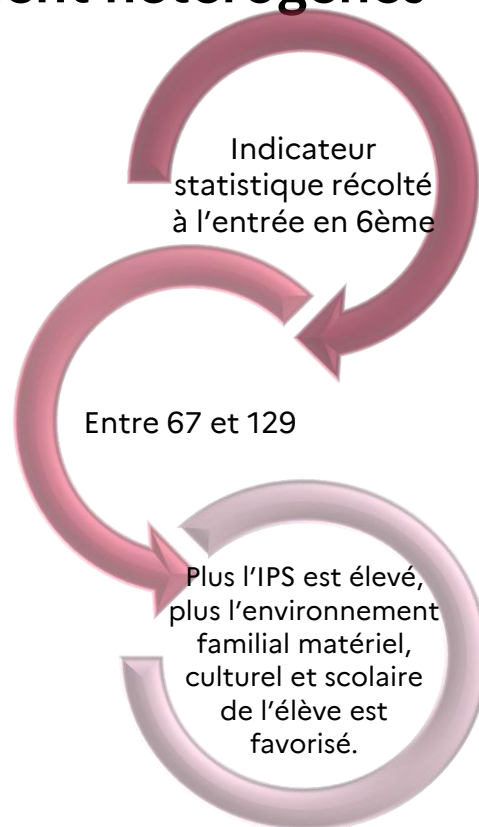
## Évolution favorable du nombre d'élèves par classe (E/C) par typologie de territoire depuis 2020



## Des profils territoriaux sociologiquement hétérogènes



IPS département : 103,44



# Des écoles « orphelines » hors Éducation prioritaire

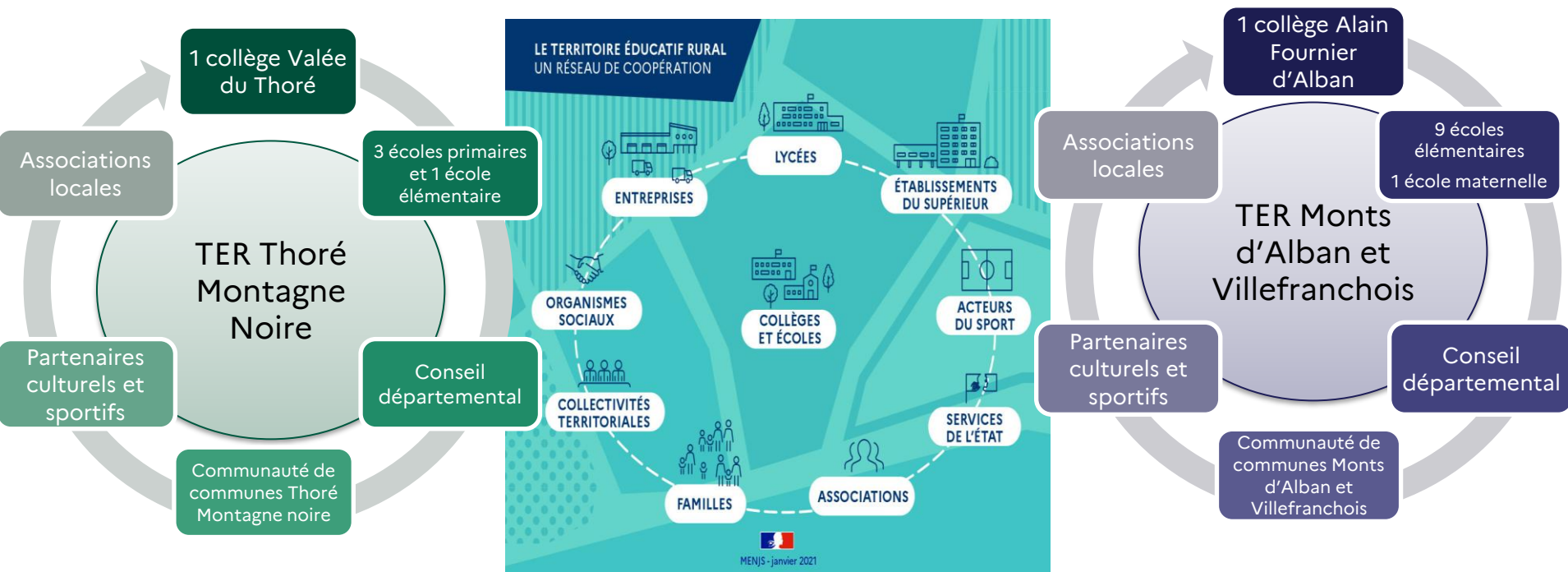
		Évolution de l'IPS depuis 4 ans							
Ordre selon IPS	Commune	Noms écoles	Classement éducation prioritaire	2022	2023	2024	2025	Observations	
1	TOULOUSE	ECOLE ELEMENTAIRE PUBLIQUE SIMONE VEIL	REP+	65,7	64,9	65,7	65,7		
2	TOULOUSE	ECOLE ELEMENTAIRE PUBLIQUE GEORGES BASTIDE	REP+	70,2	68,8	69,1	67,3		
3	TOULOUSE	ECOLE ELEMENTAIRE PUBLIQUE CLEMENT FALCUCCI	REP+	73,4	73,2	68,2	67,6		
4	ALBI	ECOLE PRIMAIRE SAINT EXUPERY	Hors EP	71,2	69,7	68,6	67,6	QPV-école maternelle alimentant l'école Saint Exupéry	
4	ALBI	ECOLE PRIMAIRE LOUIS FIEU	Hors EP			NS	NS	QPV	
5	TOULOUSE	ECOLE ELEMENTAIRE PUBLIQUE DANIEL FAUCHER	REP+	71,7	70,9	69,4	68,4		
6	TOULOUSE	ECOLE ELEMENTAIRE PUBLIQUE PAPUS	REP+	74	75,5	71,8	69,1		
7	CASTRES	ECOLE PRIMAIRE BISSEOUS	Hors EP	72,3	69,1	70,7	69,3	QPV	
7	CASTRES	ECOLE MATERNELLE BISSEOUS	Hors EP			NS	NS	QPV-école maternelle alimentant l'école	
8	CASTRES	ECOLE PRIMAIRE LADEN	Hors EP	75,7	73,9	72,1	69,5	QPV	
9	TOULOUSE	ECOLE ELEMENTAIRE PUBLIQUE SYLVAIN DAURIAC	REP+	74,5	76,1	71,9	69,7		
10	TOULOUSE	ECOLE ELEMENTAIRE PUBLIQUE FRANCOISE HERITIER	REP+	74,1	71,8	72	70,1		
11	TARBES	ECOLE ELEMENTAIRE JULES VERNE	REP	69,8	68,9	68,8	70,1		
12	TOULOUSE	ECOLE ELEMENTAIRE PUBLIQUE PAUL DOTTIN	REP+	71,2	71,8	70,6	70,4		
13	TOULOUSE	ECOLE ELEMENTAIRE PUBLIQUE GEORGES HYON	REP+	73	74,9	71,3	71,1		
14	CASTRES	ECOLE PRIMAIRE AILLOT	Hors EP	67,5	68,8	67,8	71,5	QPV	
15	TOULOUSE	ECOLE ELEMENTAIRE PUBLIQUE RONSARD	REP+	75,3	72,9	73,1	72,1		
16	CASTRES	ECOLE PRIMAIRE L DAVID	Hors EP	69,2	71,2	69,4	72,5	QPV	
17	MOISSAC	ECOLE PRIMAIRE SARLAC	REP	73,1	73,8	74,8	72,6		
18	MONTAUBAN	ECOLE ELEMENTAIRE JEAN MALRIEU	REP	72,3	73	73,9	73,1		
19	TOULOUSE	ECOLE ELEMENTAIRE PUBLIQUE LEO LAGRANGE	REP	80,2	76,5	74,6	73,5		
20	TOULOUSE	ECOLE ELEMENTAIRE PUBLIQUE DIDIER DAURAT	REP+	73,8	75,5	75,7	73,5		
21	TOULOUSE	ECOLE ELEMENTAIRE PUBLIQUE MAURICE JACQUIER	REP	77,9	78,1	75,5	73,8		
22	ALBI	ECOLE PRIMAIRE RAYSSAC MIXTE	Hors EP	74,2	73,6	75,8	74	QPV	



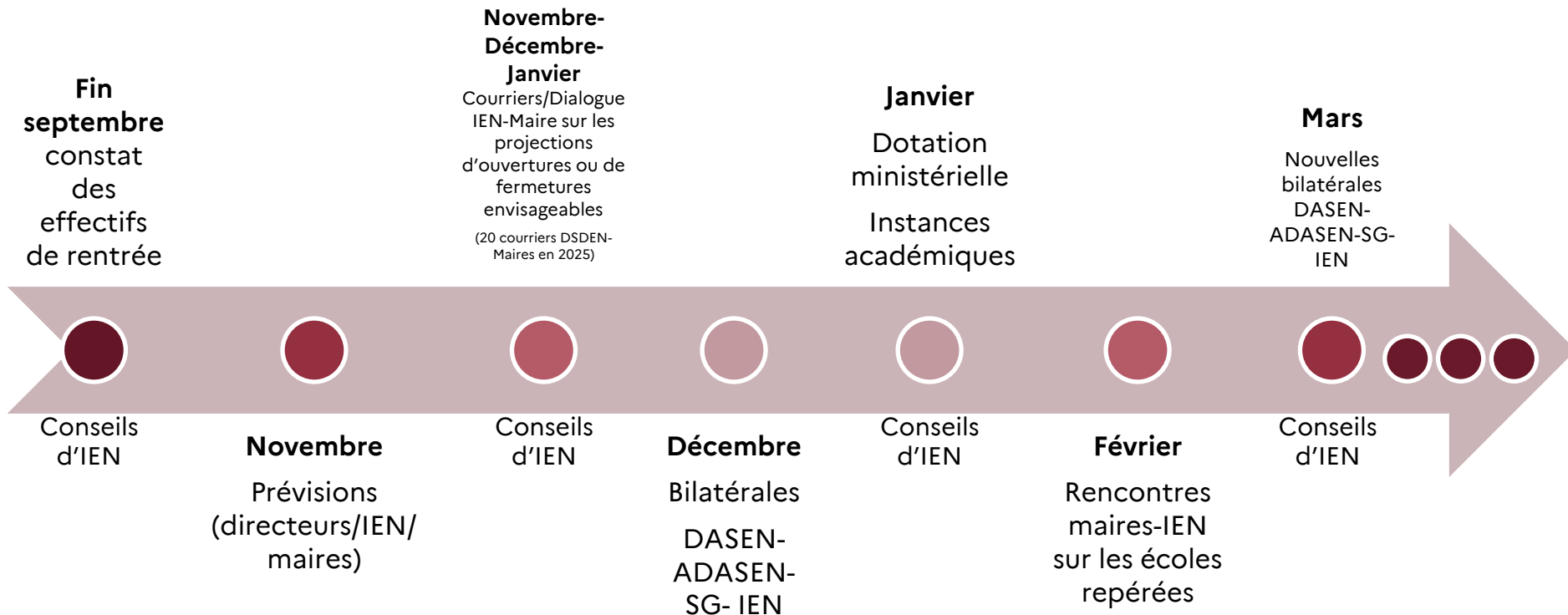
### **3- UN PILOTAGE DÉPARTEMENTAL EN SOUTIEN À L'ENSEMBLE DES TERRITOIRES : CRÉATION DE DEUX TER**

- ✓ TER Monts d'Alban et Villefrancois (signature de la convention en mars 2022)
- ✓ TER Thoré Montagne Noire (signature de la convention en avril 2024)

# Une dynamique locale partenariale basée sur un réseau de coopération : l'exemple du Territoire Educatif Rural



# Modalités d'instruction de la carte scolaire 1<sup>er</sup> degré préparation de la **rentrée 2026**



# Modalités d'instruction de la carte scolaire 1<sup>er</sup> degré préparation de la **rentrée 2026**

Présentation des grandes lignes du projet de carte scolaire au préfet,  
puis aux grands élus (députés, sénateurs)  
et aux fédérations de parents d'élèves avant les instances

## Début mars

Présentation  
projet de carte  
avant instances  
au préfet

31 Mars  
CSA-SD  
(repli le 8 avril)

Courrier pour  
avis Préfet dans  
un délai de 8  
jours après le  
CDEN

23 mars

Groupe de Travail  
avec les  
Organisations  
Syndicales

31 mars

CDEN  
(replis les 8 ou  
13 avril)

Arrêtés de  
carte scolaire  
et courriers  
aux maires

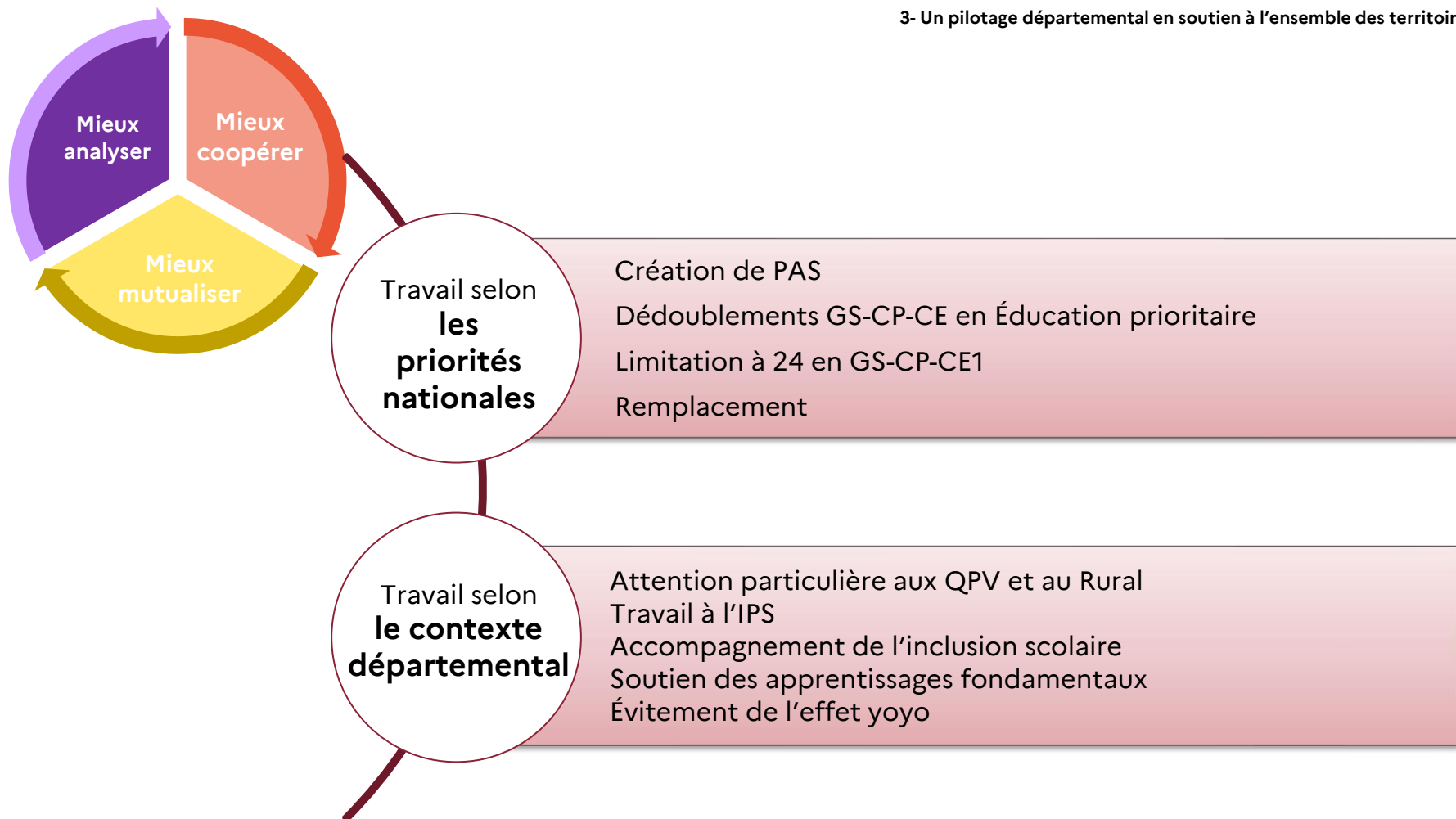
## Nos ambitions



**Mieux  
analyser**

**Mieux  
coopérer**

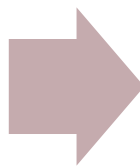
**Mieux  
mutualiser**



# Modalités d'instruction de la carte scolaire 1<sup>er</sup> degré

## Les principes

- Équité départementale
- Analyse démographique et prise en compte de l'IPS et des situations particulières des écoles
- Soutenabilité des mesures pour les élus



## Les seuils repères

### Écoles ordinaires

Moins de 3 ans NON  
COMPTABILISES

**A l'ouverture :**

Maternelle : 31

Élémentaire/Primaire : 28

### Écoles en REP

Moins de 3 ANS COMPTABILISES

**A l'ouverture :**

Maternelle : 27

Élémentaire/Primaire : 25

### Écoles rurales

**A l'ouverture :** moins de 3 ANS NON  
COMPTABILISES

Maternelle : 31

Élémentaire/Primaire : 28

**A la fermeture :** moins de 3 ANS COMPTABILISES

Maternelle : 27

Élémentaire/Primaire : 25

### Écoles à classe unique HORS RPI

9 élèves minimum –  
comptabilisation à partir de la GS