

Planification écologique en Occitanie

Concertation territoriale sur le diagnostic





**PRÉFET
DU TARN**

*Liberté
Égalité
Fraternité*



Introduction

Michel VILBOIS

Préfet du Tarn



**PRÉFET
DU TARN**

*Liberté
Égalité
Fraternité*



Introduction

Yannick JAUZION
Conseil Régional

Ordre du jour

Ordre du jour

La planification écologique, c'est quoi ?

L'état des lieux

Les prochaines étapes

Ordre du jour

La planification
écologique
C'est quoi ?

Une logique d'action

5 DÉFIS

ATTÉNUATION
du réchauffement climatique

ADAPTATION
au changement climatique

PRÉSERVATION
de la biodiversité

PRÉSERVATION
des ressources

RÉDUCTION
des pollutions

4 OBJECTIFS



MOINS DE
GAZ À EFFET
DE SERRE

**- 138 millions
de tonnes
environ
d'ici 2030**



MOINS DE
PRESSION SUR
NOTRE
BIODIVERSITÉ

**1,4 millions
d'hectares
à restaurer**



UNE MEILLEURE
GESTION DE NOS
RESSOURCES
ESSENTIELLES

**- 10 % de
consommation
d'eau**



S'ADAPTER
A + 4 °C D'ICI
2100

**Se préparer à
des étés qui
pourraient être
en moyenne 5 °C
plus chauds par
rapport à 1900**



Repas avec du bœuf



Repas végétarien



Jeans en coton



Livres de poche

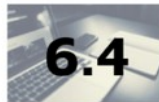


Canapés convertibles

1 teqCO² =



TV 5 pouces



Ordinateurs portables



Ecran d'ordi 23,8 pouces



Smartphones



Feuilles de papier A4



Jours de chauffage (gaz)



km en TGV



T-shirt en coton



km en voiture



Litres d'eau en bouteille

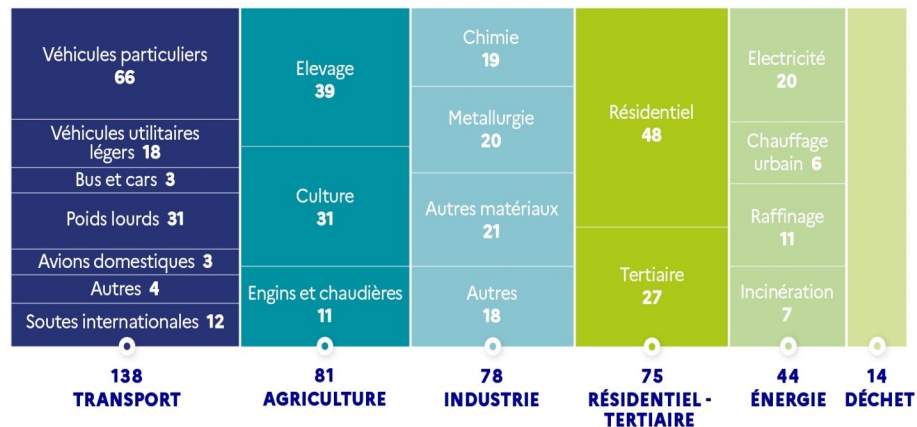
CO₂

MOINS DE GAZ À EFFET DE SERRE

- 138 millions de tonnes environ d'ici 2030

Emissions de gaz à effet de serre (GES) en France par secteur d'activité

Chiffres de l'année 2021 en millions de tonnes équivalent CO₂



Source : CITEPA-SECTEN, baromètre mensuel – hors UTCATF

La planification écologique – 6 thématiques pour agir

**MIEUX
SE DÉPLACER**



**MIEUX
SE LOGER**



**MIEUX
PRÉSERVER ET
VALORISER NOS
ÉCOSYSTÈMES**



**MIEUX
PRODUIRE**



**MIEUX
SE NOURRIR**



**MIEUX
CONSOMMER**



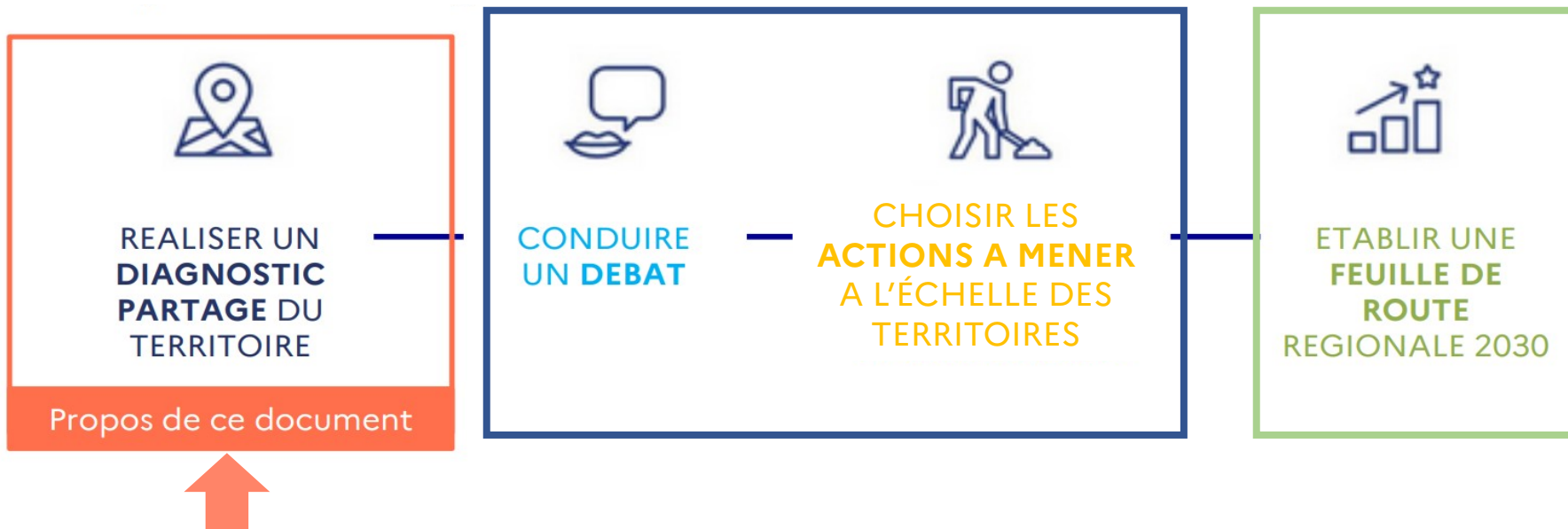


Le plan d'action de tous les Français pour réussir la transition écologique

- 5 enjeux environnementaux
- 6 thématiques, déployées en 22 chantiers opérationnels

La planification écologique, 3 étapes pour aboutir à un plan concret

Les 3 étapes de la COP régionale



Un diagnostic pour construire un référentiel commun à partir des actions du territoire



REALISER UN
DIAGNOSTIC
PARTAGE DU
TERRITOIRE

Propos de ce document

Etape 1 : Appropriation des
enjeux et ambitions

Etape 2 : Recueil des actions
du territoire

Ordre du jour

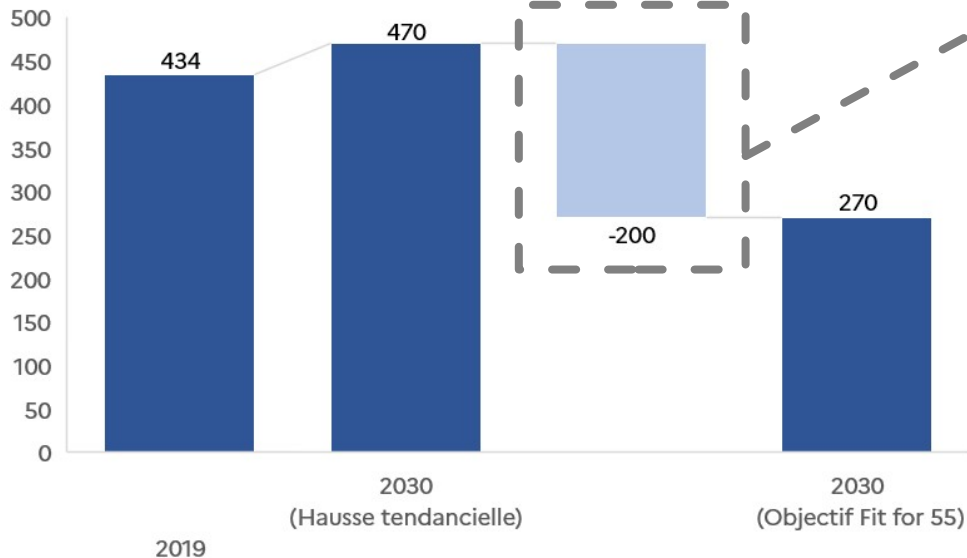
L'état des lieux

Diviser par deux notre empreinte écologique d'ici à 2030

Baisser autant en 10 ans qu'au cours des 30 dernières années

L'objectif de baisse des émissions de gaz à effet de serre entre 2019 et 2030...

Emissions annuelles domestiques en France
(hors soutes) de GES, en MtCO₂



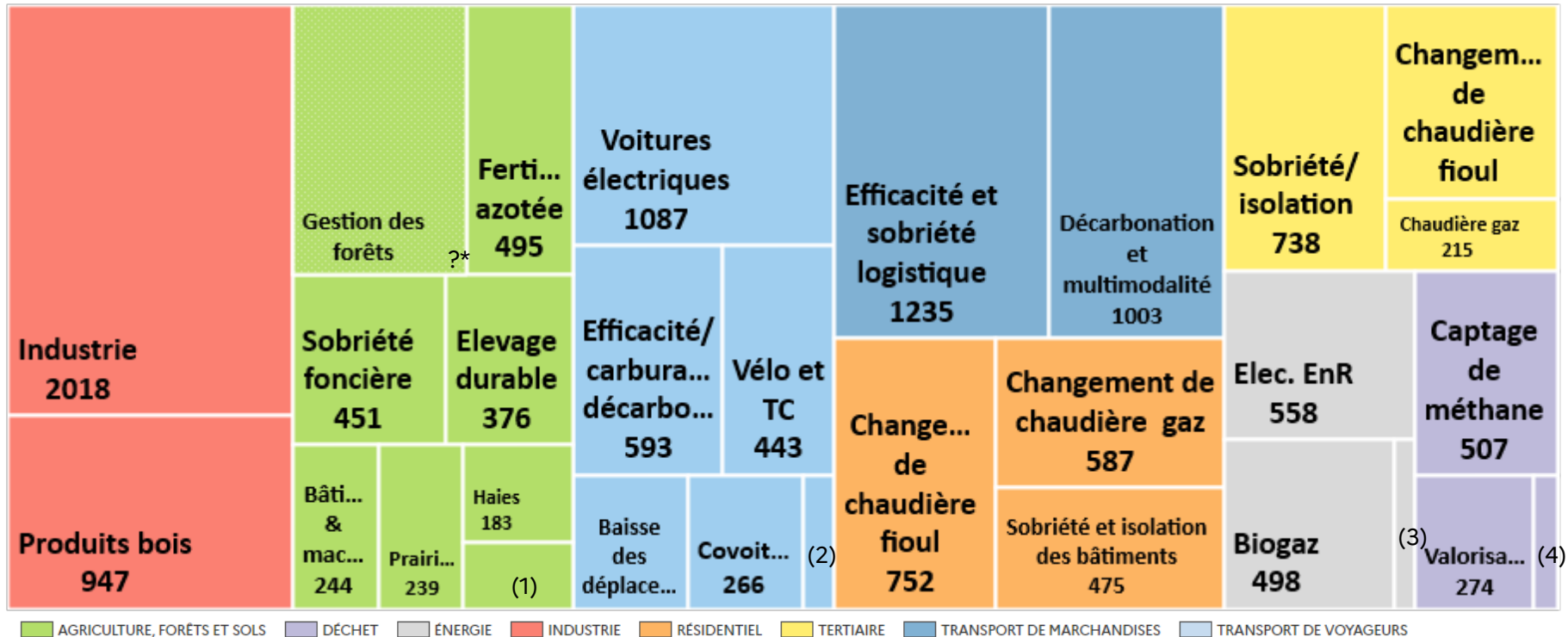
...a été décliné en leviers de décarbonation
par la planification écologique



... puis décliné au niveau régional

30 leviers pour décarboner l'Occitanie

Répartition des leviers de réduction de gaz à effet de serre, en milliers de tonnes de CO₂ économisés entre 2019 et 2030



(1) Pratiques stockantes : 124 ktCO₂e. (2) Bus et cars décarbonés : 74 ktCO₂e. (3) Réseaux de chaleur : 57 ktCO₂e. (4) Prévention des déchets: 56 ktCO₂e.

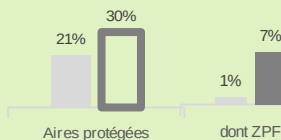
* Objectif non régionalisé en absence de données comparables sur l'état des forêts

14 leviers pour préserver la biodiversité et les ressources en Occitanie

Préservation des espaces naturels

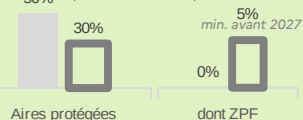
Surface en aire protégée

Terrestre



Marin

(Méditerranée)



Forêts sous gestion durable

Résorption de points noirs

Restauration des habitats dégradés

Usage des phytosanitaires

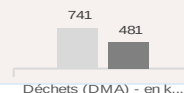
Via ecophyto
(Objectif de -50 % en 2030 par rapport à 2015-2017)

Développement du bio et HVE

Économie circulaire

Déchets enfouis

-35 %

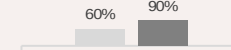


Déchets (DMA) - en k...

Collecte des biodéchets et bouteilles

En 2030, 100 % de communes collectant les biodéchets

90 % de bouteilles plastiques collectées



% bouteilles plastiques collec...

Alimentation

Part des cantines respectant les critères Egalim

100 % en 2030 contre 8 % aujourd'hui

Ressource en eau

Sobriété dans l'utilisation

Réduction des prélèvements de 10 %

Protection des zones de captage

Désimperméabilisation

Ordre du jour

L'état des
lieux

Les actions
dans le département du Tarn

Le Tarn en Occitanie



7,9 % des
émissions de
GES de la région
en 2021



6,6 % des
habitants de la
région en 2020



31 % de la
surface du
département en
aire protégée



83,7 % des
déplacements
domicile-travail en
2020 se font en
voiture individuelle



31,1 % part
de la production
ENR dans la
consommation
énergétique en
2021

Mieux produire dans l'industrie et l'énergie

Industrie

Décarboner les sites industriels

~ **266 000** tonnes de CO2 émises par le secteur en 2021

Energie

273 MW de PV installés en 2022 (soit 8,6 % de la puissance PV en Occitanie).

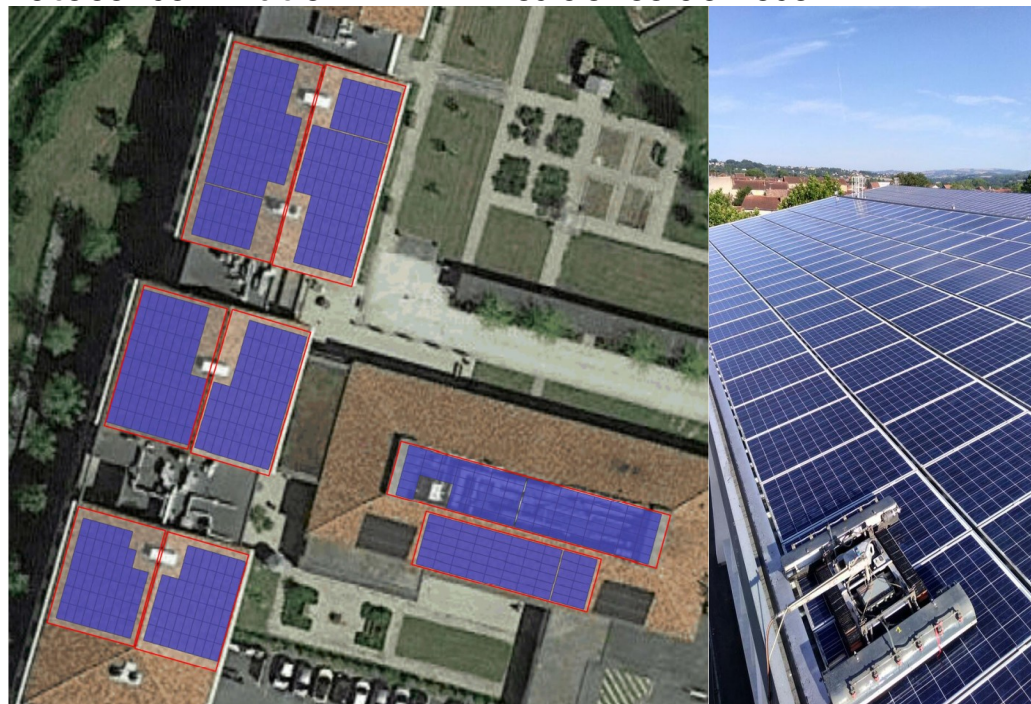
230 MW en éolien en 2022 (soit 13,7 % de la puissance en Occitanie) et **9** méthaniseurs en 2021

Important potentiel de méthanisation

Objectif régional indicatif :

Multiplier entre **2 et 4** la production d'électricité renouvelable (Eolien + PV) entre 2020 et 2030

Un exemple concret : PV Solaire, Autoconsommation EHPAD Résidence du Bosc



Quels atouts du territoire pour ces leviers ?
D'autres projets à partager ?
Des besoins pour mieux accompagner ces projets ?

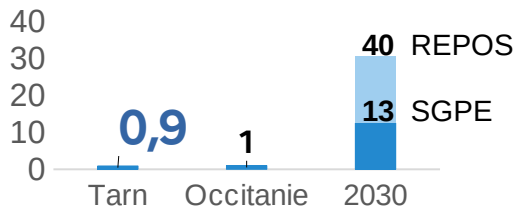
Mieux se déplacer

Transports

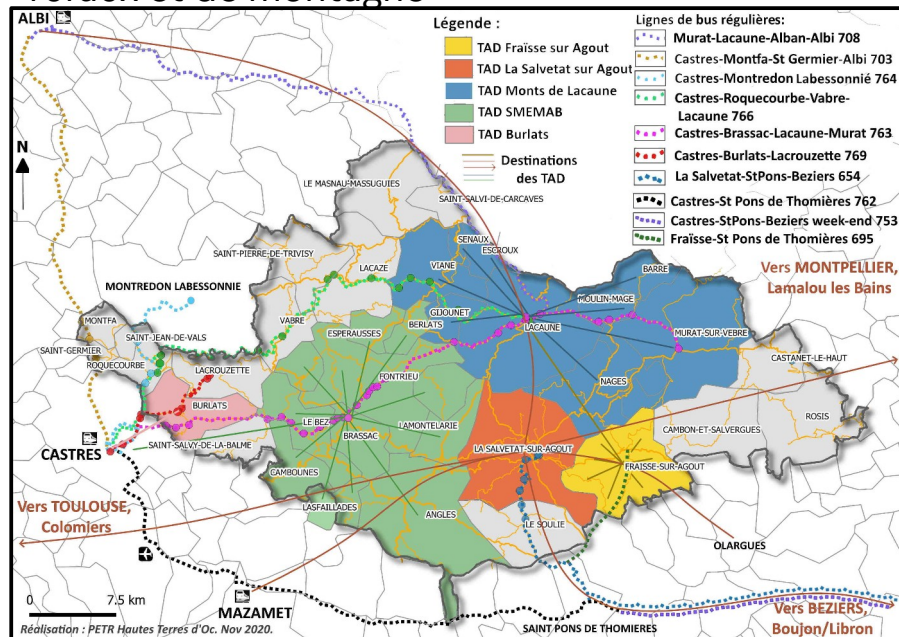
Spécificités locales :

- Un territoire à dominante rurale, peu adaptés aux déplacements en TC ;

Part des véhicules électriques en 2022 et objectif indicatif en 2030 (en %)



Un exemple concret : Le TAD dans les territoires ruraux et de montagne

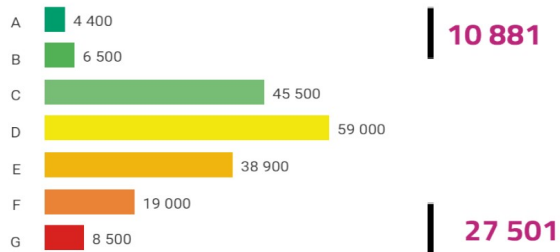


Quels atouts du territoire pour ces leviers ?
D'autres projets à partager ?
Des besoins pour mieux accompagner ces projets ?

Mieux se loger

Résidentiel

15,1 % de logements classés F et G en 2021.



35 300 unités de chauffage au fioul en 2019.

Objectif régional : diviser par **4** ce nombre.

Un exemple concret :
L'expérience de l'opération L'Orée du Lude à ALBI

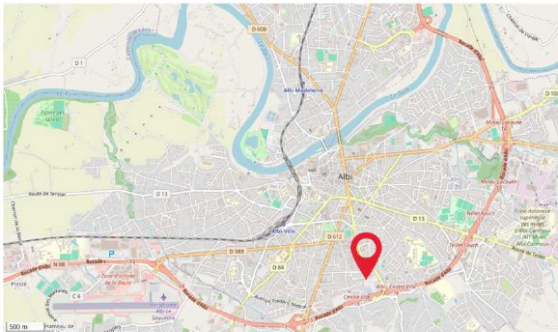


Planification écologique

Mieux se loger

L'expérience de l'opération L'Orée du Lude à ALBI





Aménagement de 71 logements

- 1^{re} phase : **44** appartements **L'Orée du Lude**
- 2^e phase : **7** maisons individuelles
- 3^e phase : **18** appartements intermédiaires &
3 maisons individuelles



L'orée du Lude c'est :

Co-construction avec les riverains :
4 réunions publiques

Cout de production :
Logements : **6 259 000 € TTC**

Plus de **4.000** heures **d'insertion sociale**

Livraison : **mars 2022**

Axes environnementaux

- Production énergétique



540 m² de panneaux photovoltaïques
Puissance de presque 100 kWc

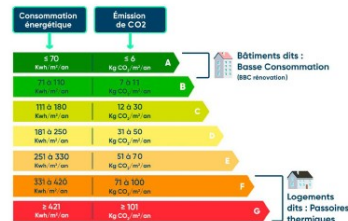
- Certifications



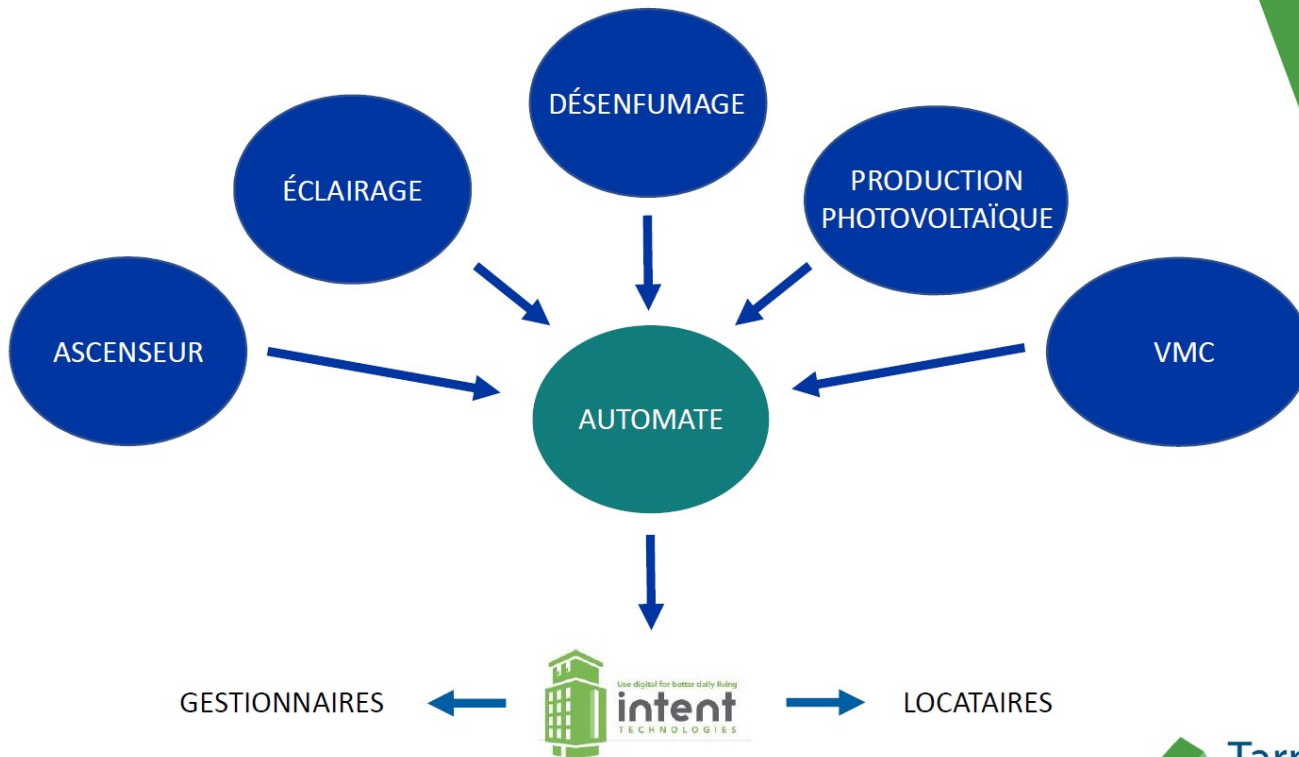
Triple certification Promotelec



E3 avec 35 kWhep/m².an
C1 avec 9 kgCO₂/m².an



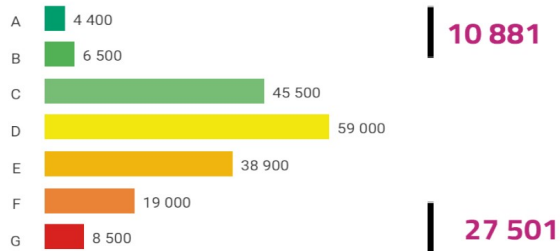
Gestion de la donnée technique



Mieux se loger

Résidentiel

15,1 % de logements classés F et G en 2021.



35 300 unités de chauffage au fioul en 2019.

Objectif régional : diviser par **4** ce nombre.

Un exemple concret :

L'expérience de l'opération L'Orée du Lude à ALBI



Quels atouts du territoire pour ces leviers ?

D'autres projets à partager ?

Des besoins pour mieux accompagner ces projets ?

Mieux produire dans l'agriculture, mieux se nourrir et mieux préserver la biodiversité et la forêt

Agriculture/Forêts/sols

162 ha d'espaces naturels, agricoles et forestiers consommés en 2021

Objectif : **-50 %** en 2030 au niveau régional

Alimentation

6 PAT labellisés entre 2020 et 2022 de niveau 1 et 2

Un exemple concret : Resto'co PAT





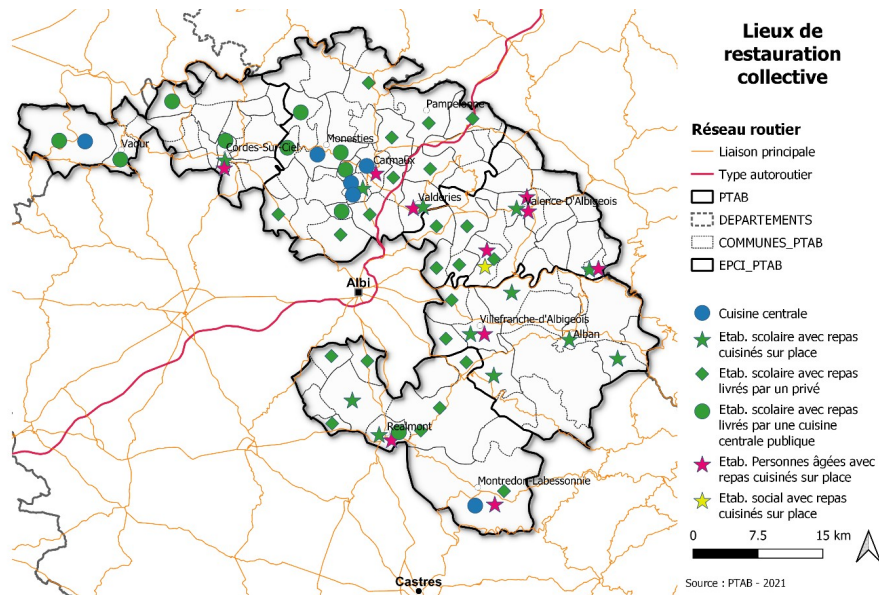
Etat des lieux de la Resto'Co

29 sites de productions de repas
(Cuisines centrales, scolaires et médico-sociales)

23 cantines scolaires sont déléguées à un prestataire privé (environ 1200 repas/jour)

+ 7000 repas/jour

en période scolaire




- Exemplarité des collectivités
- Opportunité de sensibiliser parents et enfants sur le « mieux se nourrir ! »
- Des obligations qui s'imposent aux Resto'Co : EGALIM, Climat et résilience
- Un soutien non négligeable pour les producteurs en circuit court



Resto'Co, on passe à l'action !

FORMATIONS pratiques Cuisiniers

Avec des professionnels (cuisiniers, diététiciens...)

- Recettes 
 - Recettes bio
 - Recettes végétariennes
 - Produits SICO
- Gaspillage alimentaire...

INFORMATIONS

(réunions, webinaires...)

EGALIM
Climat et Résilience
Gaspillage alimentaire

➔ Publics : Elus, cuisiniers, gestionnaires...

ACCOMPAGNEMENT individuel

France Relance 2030 : Investissement pour la modernisation des équipements (24 communes bénéficiaires)

SUCCÈS

- Public touché à l'écart des réseaux
- mise en relation avec les producteurs en croissance
- Réseau d'échanges informels entre cuisiniers

SPEED MEETING

Rencontres producteurs – cuisiniers/gestionnaires

DIFFICULTÉS

- des changements de pratiques lents
- Turn over important et difficultés financières ↗
- besoin d'un triptyque élu/gestionnaire/cuisinier

Mieux produire dans l'agriculture, mieux se nourrir et mieux préserver la biodiversité et la forêt

Agriculture/Forêts/sols

162 ha d'espaces naturels, agricoles et forestiers consommés en 2021

Objectif : **-50 %** en 2030 au niveau régional

Alimentation

6 PAT labellisés entre 2020 et 2022 de niveau 1 et 2

Un exemple concret : Resto'co PAT



Quels atouts du territoire pour ces leviers ?
D'autres projets à partager ?
Des besoins pour mieux accompagner ces projets ?

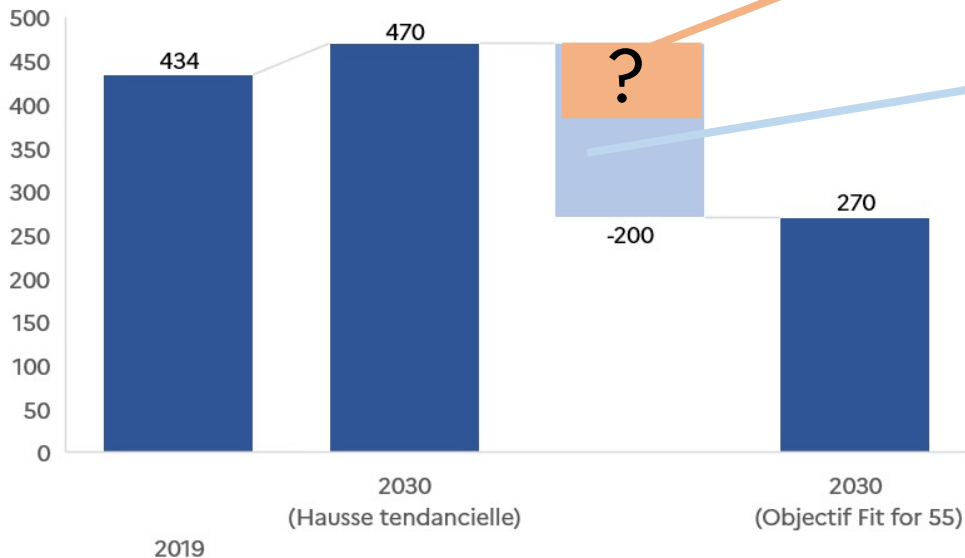
Les prochaines
étapes

Ordre du jour

Recueillir les actions pour consolider le
diagnostic territorial

Recueillir votre vision du niveau d'avancement de votre collectivité et du territoire

Emissions annuelles domestiques en France
(hors soutes) de GES, en MtCO₂



Mesurer concrètement ce qui est déjà **réalisé, en cours ou prévu à court terme** depuis 2019 ...

... pour identifier les nouvelles actions à mener et accompagner.

Recueillir votre vision du niveau d'avancement de votre collectivité et du territoire

**Un diagnostic
collectif**

**...sur la base d'actions
concrètes**

**... qui seront compilées dans
une synthèse publique**

Trois grandes questions :

- Quelles actions en cours, planifiées ou réalisées sur votre territoire ?
- L'ampleur des actions de la collectivités contribue-t-elle à hauteur des enjeux pour le territoire régional ?
- Les actions conduites par l'ensemble des acteurs (Etat, collectivités, entreprises, citoyens) permettent-elles de prendre notre part au regard des enjeux ?

Recueillir votre vision du niveau d'avancement de votre collectivité et du territoire



Les collectivités concernées par ce questionnaire sont :

- Conseil régional ;
- Conseil départemental ;
- EPCI et groupements (PETR et PNR)
- Communes, à travers leurs EPCI d'appartenance.

De nombreux outils existent pour accompagner les collectivités



Des webinaires à destination des collectivités pour répondre aux questions sur le recueil des actions :

- 07/12 à 11 h
- 12/12 à 11 h
- 19/12 à 11 h
- 26/12 à 11h

<https://www.occitanie.developpement-durable.gouv.fr/-a26570.html>



Un accompagnement dans la prise en main de l'outil :

ddt-sctu-pcte-btep@tarn.gouv.fr



Un simulateur territorial détaille les leviers de décarbonation au niveau de l'Occitanie et les explicite :

<https://planification-territoires.ecologie.gouv.fr/>

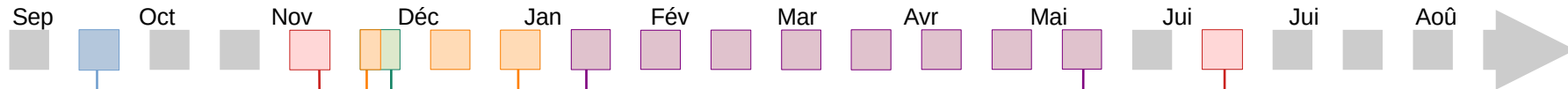


Un site dédié à la COP Occitanie permet de suivre **l'actualité de la démarche** et **met à disposition une FAQ** sur la COP Occitanie

<https://www.occitanie.developpement-durable.gouv.fr/-a26570.html>

2023

2024



29 septembre 2023

Circulaire relative à la territorialisation de la planification écologique

Décembre 2023 – janvier 2024

Pré-diagnostic départemental

Juin 2024

COP Occitanie n°2

15 décembre 2023

Réunion d'information Tarn

Janvier – mai 2024

Groupe de travail sectoriel

Cartographie, définition et déclinaison des actions à réaliser

30 novembre 2023

COP Occitanie

Merci pour votre participation

