



# L'Adefpat

pour une ruralité créatrice

## L'Adefpat par la preuve

L'Adefpat, créée en 1983, est un **outil partagé** des territoires (Communautés de communes, PNR, PETR,...), des acteurs économiques (Chambre consulaires, PTCE,...), des Départements et de la Région Occitanie, contribuant au **développement de l'emploi et activité** en milieu rural.



- Actif depuis plus de 35 ans
- Au quotidien dans 6 Départements
- Proximité et agilité
- Une **gouvernance** public/privé
- Dans les réseaux de l'accompagnement/financement

L'Adefpat a pour mission de développer l'économie, la vitalité, l'attractivité et la qualité de vie des territoires par la **montée en compétence individuelle, collective et territoriale**.

## ELLE DÉCLINE SON ACTIVITÉ DANS **TROIS GRANDS DOMAINES** :

### DEPUIS 35 ANS,

- **L'accompagnement des porteurs de projets, des entreprises et des territoires** créant de l'emploi.

Cette mission est assurée sur les départements de l'Aveyron, de l'Hérault, du Lot, de la Lozère, du Tarn et du Tarn et Garonne.



En moyenne par an : **90** accompagnements réalisés, soit **180** entreprises accompagnées représentant **550** bénéficiaires.

### ET DEPUIS 5 ANS,

- **L'expérimentation et l'innovation entrepreneuriale et territoriale.**

À partir des besoins exprimés par ses adhérents et/ou ses partenaires, l'Adefpat co-construit et teste des actions collectives visant à répondre aux défis (économique, numérique, climatique, d'attractivité, démocratique...) des territoires ruraux.



**Thématiques d'action en 2019-2020** : Ressources humaines et TPE, Design de service, tiers lieux, service inter-entreprise Économie sociale et solidaire, ...

- **La professionnalisation et la coopération entre acteurs du développement**

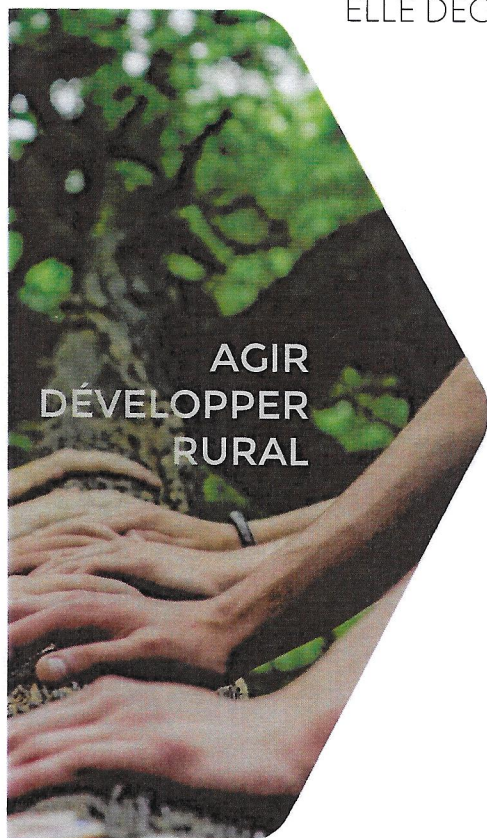
À partir des besoins exprimés par les développeurs des territoires, l'Adefpat organise régulièrement des formations en lien avec leurs pratiques professionnelles pour leur permettre d'accroître leurs compétences au service du développement des territoires ruraux.



Par exemple : formation aux nouvelles méthodes d'accompagnement, numérique et développement local. Animation du réseau des territoires d'accueil du Massif central,...

Reconnue et soutenue historiquement par :

- La Région,
- L'Europe,
- Les Départements,
- L'État,
- Les collectivités locales,
- Les adhérents et bénéficiaires.



# L'Adefpat en action

Les accompagnements proposés s'adressent aux :



**Porteur de projets** contribuant au développement de l'emploi et de l'activité en milieu rural  
**Privé** (Entreprise, demandeur d'emploi, salariés...) et/ou **public** (Collectivité, acteurs institutionnels,...) et/ou **associatif**

## QUEL QUE SOIT LE SECTEUR D'ACTIVITÉ

### Pour des projets :

- » Création/Transmission/Reprise d'entreprise
- » Développement/ changement d'échelle
- » Innovant et coopératif

## les PLUS

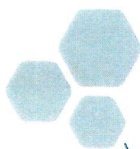
Des accompagnements sur-mesure...

...ancrés sur les territoires...

...avec un haut niveau d'expertise...

...mobilisant l'ensemble des partenaires.

L'Adefpat a conçu et utilise, **une méthode unique** d'accompagnement de projets, la **Formation-Développement**, construite autour de 3 objectifs :



- **L'acquisition de compétences** nouvelles pour les porteurs de projets
- **Des avancées concrètes** dans la réalisation du projet Innovant
- **La favorisation de l'ancrage territorial** et professionnel du projet dans son environnement

## L'Adefpat demain : transition, développement et coopération

Élus de terrain, acteurs du quotidien, vous souhaitez :

- » Apporter des **solutions** concrètes aux entreprises et porteurs de projet.
- » Donner **confiance** à celles et ceux qui veulent entreprendre.
- » Disposer d'un **outil** de proximité et efficace.
- » Proposer une **méthode** avec un haut niveau d'expertise, adaptée aux contraintes des entreprises et prise en charge à 90%.
- » Connaître votre **interlocuteur de proximité** pour accompagner un projet et le suivre pendant 5 ans.
- » Avoir la **possibilité** d'être facilitateur des projets de votre territoire.
- » Permettre aux **initiatives** de s'inscrire durablement dans l'écosystème local et partenarial.
- » Construire un **projet** entre collectivité et acteurs privés.
- » Doter les **acteurs locaux** d'une vision stratégique partagée.
- » Participer à **construire** une économie humaine et responsable.



Afin d'améliorer son action sur les territoires, l'Adefpat s'est engagée dans une démarche qualité. Elle est certifiée ISO 9001 depuis août 2017.

N'HÉSITEZ PAS À NOUS CONTACTER

17 rue Gabriel Compayré 81000 Albi  
05 63 36 20 30

[www.adeftp.fr](http://www.adeftp.fr)  
[contact@adeftp.fr](mailto:contact@adeftp.fr)





# L'Adefpat

pour une ruralité créatrice



## L'Adefpat en action, le Tarn

En 2020, 9 adhérents tarnais participent à la vie de l'Adefpat :

- ❖ **PETR Albigeois Bastides**
- ❖ **PNR du Haut Languedoc**
- ❖ **Communauté de communes du Laurécois Pays d'Agoût**
- ❖ **Chambre de Commerce et d'Industrie du Tarn**
- ❖ **Communauté de communes du Sor et de l'Agoût**
- ❖ **Chambre de Métiers et de l'Artisanat du Tarn**
- ❖ **Gaillac Graulhet Agglomération**
- ❖ **Chambre d'Agriculture du Tarn**
- ❖ **PETR Hautes Terres d'Oc**

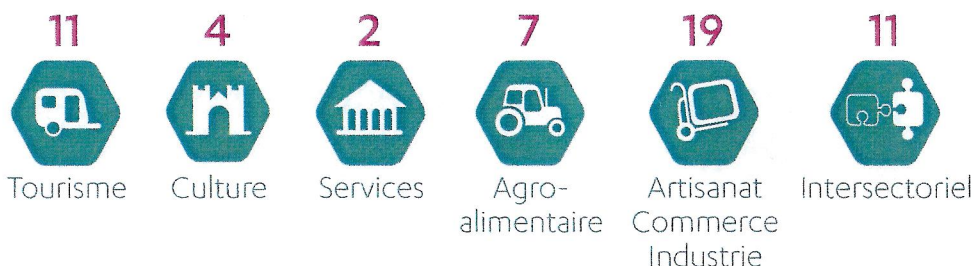
DE 2017 À 2019 :



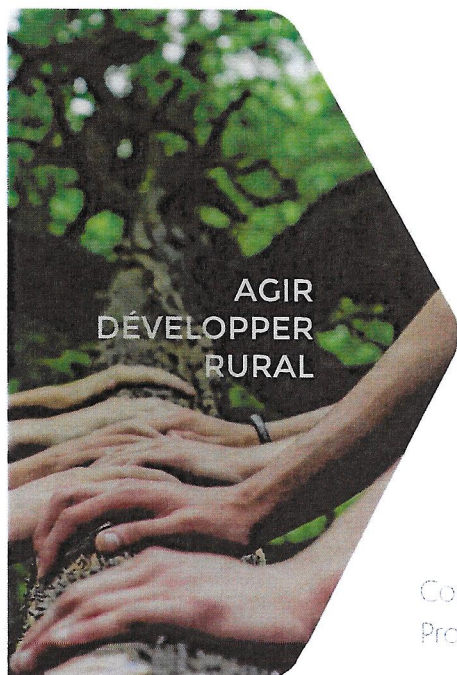
- 54 accompagnements réalisés
- 136 entreprises accompagnées

298 bénéficiaires :  
• 141 hommes • 157 femmes

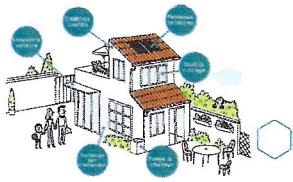
### SECTEUR D'ACTIVITÉ



### OBJECTIF D'ACCOMPAGNEMENT



# On retiendra ces trois dernières années quelques belles réussites :



## La SCIC REHAB - PAYS ALBIGEOIS ET BASTIDES

– La conception d'une toute nouvelle coopérative créée pour accompagner les ménages dans leur projet de rénovation énergétique.

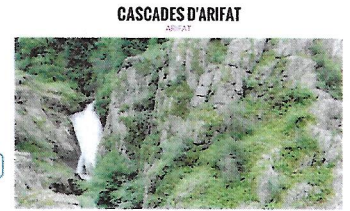
Place aux jeunes!



Sont concernés les jeunes de 18 à 30 ans, avec un emploi de premier ou deuxième grade. Il leur est proposé un accompagnement personnalisé pour leur permettre de réaliser un projet de rénovation énergétique de leur logement. Le projet est financé par le conseil régional de l'Occitanie, le conseil départemental de l'Aude et le conseil municipal de la commune. Le projet est financé par le conseil régional de l'Occitanie, le conseil départemental de l'Aude et le conseil municipal de la commune.

## LES CASCADES D'ARIFAT

– Structuration du pôle touristique

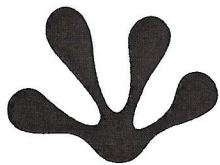
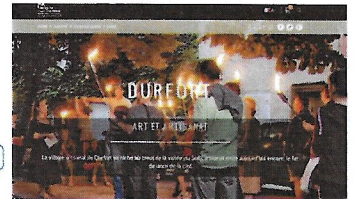


## PLACE AUX JEUNES DANS LES HAUTES TERRES D'OC

– Formation accompagnement à des projets d'installation de jeunes sur le territoire

## SITE DE DURFORT

– Dynamique collective pour le développement touristique



**GRAULHET  
LE CUIR**

## CUIR À GRAULHET

– Structuration de la filière

## 9 ENTREPRISES DU CENTRE TARN

– Accompagnement à la stratégie commerciale



Ouverture de la boutique-école « La Petite boutique des créateurs » à Graulhet



## LA BOUTIQUE ÉCOLE DE GRAULHET

– Formation à la faisabilité commerciale d'activités d'artisanat à plusieurs

### Exemple d'accompagnement en cours :

Valorisation de la viande bovine bio avec 9 éleveurs et la chambre d'agriculture.

Création d'une multi-activité à Monestiés : résidence-senior, gîtes, boutique épicerie.

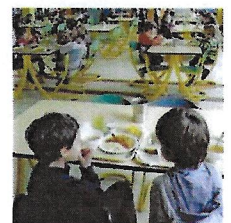
## RÉSEAU CLIMAT - PAYS ALBIGEOIS ET BASTIDES

– Accompagnement à la création d'un réseau de sensibilisation et d'action en faveur de la transition énergétique



## RESTAURATION SCOLAIRE AGGLOMÉRATION GAILLAC GRAULHET

– Appui à la conception d'un service de circuit court des cantines du territoire



Afin d'améliorer son action sur les territoires, l'Adefpat s'est engagée dans une démarche qualité. Elle est certifiée ISO 9001 depuis août 2017.





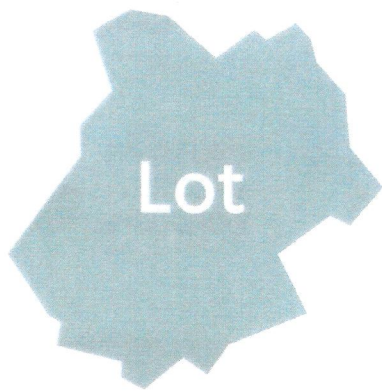
# L'Adefpat

pour une ruralité créatrice

## L'Adefpat en action, le Lot

En 2020, 13 adhérents lotois participent à la vie de l'Adefpat :

- « Communauté de communes Cauvaldor
- « Communauté de communes Grand Figeac
- « Communauté de communes Vallée du Lot et du Vignoble
- « Communauté de communes Quercy Blanc
- « Communauté de communes Quercy Bouriane
- « Communauté de communes Cazals Salviac
- « PNR des Causses du Quercy
- « PETR Figeac Quercy Vallée de la Dordogne
- « PETR Grand Quercy
- « Chambre de Commerce et d'Industrie du Lot
- « Chambre de Métiers et de l'Artisanat du Lot
- « Chambre d'Agriculture du Lot
- « PTCE Figeacteurs



DE 2017 À 2019 :



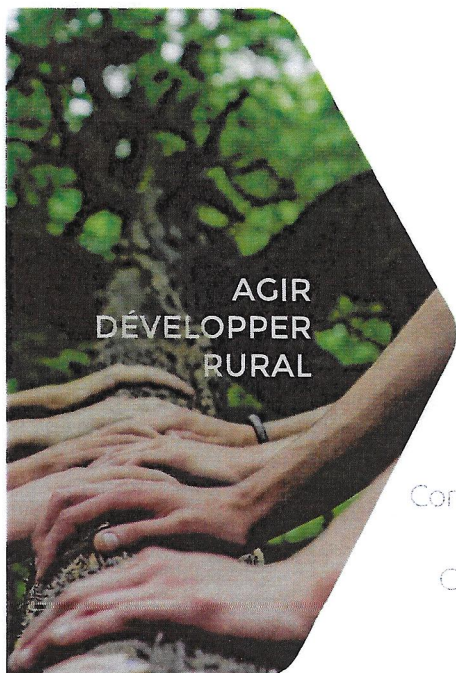
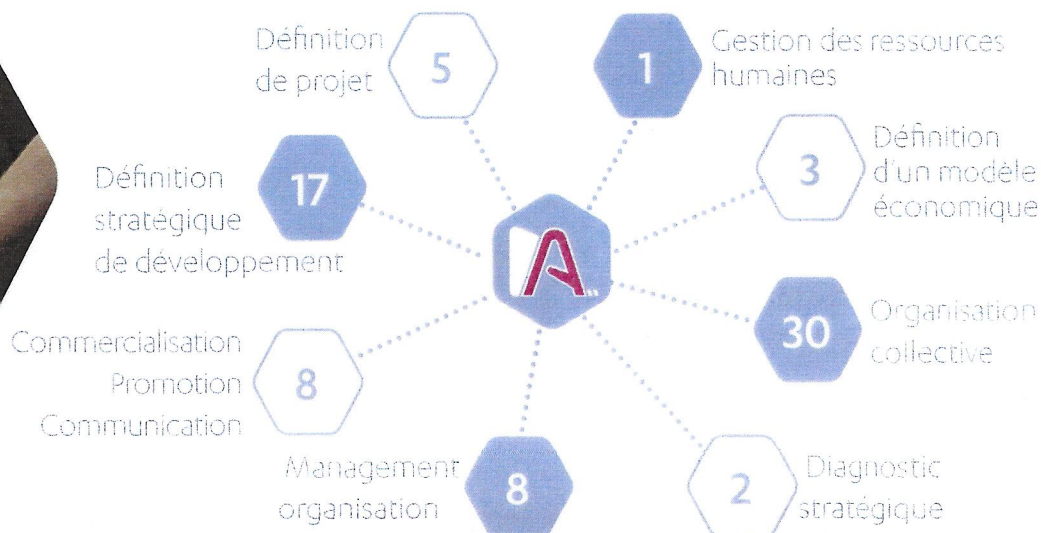
- 74 accompagnements réalisés
- 270 entreprises accompagnées

- 581 bénéficiaires :
- 289 hommes • 292 femmes

### SECTEUR D'ACTIVITÉ



### OBJECTIF D'ACCOMPAGNEMENT



# On retiendra ces trois dernières années quelques belles réussites :



## « LA PLUME DU CAUSSE - GRAMAT

- Conception d'un abattoir collectif de volailles

## « PLANTES AROMATIQUES ET MÉDICINALES SUR LES CAUSSES DU QUERCY

- Projet de diversification collective d'éleveurs de brebis

## « BISCUITERIE DELFOUR - VERS

- Transmission et développement de l'entreprise

## « PROJET ALIMENTAIRE TERRITORIAL DU NORD DU LOT

- Définition multi-acteurs d'une offre de services aux habitants

## « CAFÉ RURAL « LE TROISIÈME LIEU » SAINT PAUL FLAUGNAC

- Création d'un espace de convivialité et de projets

## « FROMAGES DU SÉGALA LOTOIS SABADEL LATRONQUIÈRE

- Création, développement et mutualisation d'une activité de transformation

## « CONCIERGERIE SOLIDAIRE DE TERRITOIRE - FIGEAC

- Co conception d'un service inter entreprises à destination des salariés

## « MAISON DES SAISONNIERS VALLÉE DE LA DORDOGNE ET BOURIANE

- Co-élaboration d'un service en faveur de l'emploi saisonnier

## « DESTINATION VALLÉE DU LOT ET DU VIGNOBLE

- Définition d'une stratégie de développement de l'offre de services touristiques

## « HOTEL LES GABARRES - TOUR DE FAURE

- Reprise et développement d'un hôtel rural

## « AGNEAUX DES CAUSSES DU QUERCY

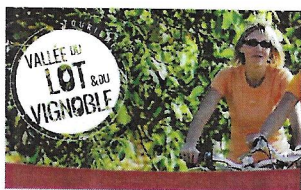
- Définition d'une stratégie de commercialisation alternative

## « PROJET CULTUREL EN QUERCY BOURIANE

- Organisation d'une offre de services culturels

## « POTAGERS DE TERRITOIRE - CAMBES

- Appui à la définition d'un projet de légumerie



## Exemples d'accompagnements en cours

- Valorisation du village fortifié gaulois UXELLODUNUM - Vayrac
- Tiers lieu « MAISON MARTIGOUTTE » - Assier
- FABLAB du nord du Lot - Saint-Céré
- Les collectives : 7 entrepreneuses - Le Bastit-Carlucet



Afin d'améliorer son action sur les territoires, l'Adefpat s'est engagée dans une démarche qualité. Elle est certifiée ISO 9001 depuis août 2017.





# L'Adefpat

pour une ruralité créatrice

## L'Adefpat en action, le Tarn et Garonne

En 2020, 8 adhérents tarn et garonnais participent à la vie de l'Adefpat :

- « Communauté de communes Grand Sud Tarn et Garonne
- « Communauté de communes Lomagne Tarn et Garonnaise
- « Communauté de communes Coteaux et Plaines du Pays Lafrançaisain
- « PETR Midi Quercy
- « PETR Garonne Quercy Gascogne
- « Chambre de Commerce et d'Industrie de Montauban et Tarn et Garonne
- « Chambre de Métiers et de l'Artisanat de Tarn & Garonne
- « Agence Développement Touristique Tarn & Garonne



DE 2017 À 2019 :



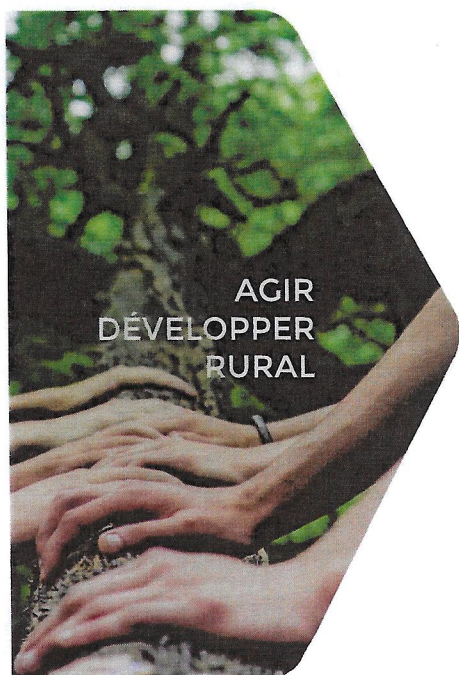
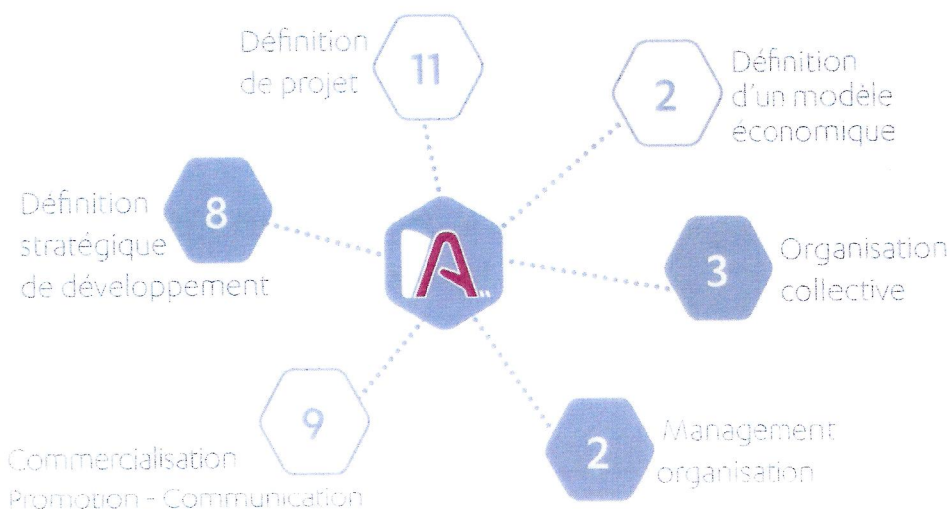
- 35 accompagnements réalisés
- 37 entreprises accompagnées

127 bénéficiaires :  
• 55 hommes • 72 femmes

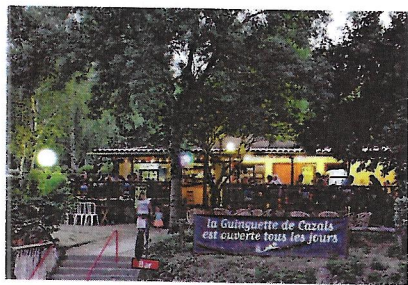
### SECTEUR D'ACTIVITÉ



### OBJECTIF D'ACCOMPAGNEMENT

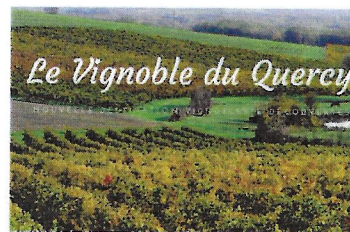


# On retiendra ces trois dernières années quelques belles réussites :



## « LA GUINGUETTE DE CAZALS

– Reprise d'entreprise



## « ENOTOURISME VINS DU QUERCY

– Définition d'une stratégie touristique territoriale et obtention du label vignobles et découvertes

## « ENTREPRISE ACCB - NÈGREPELISSE

– Accompagnement au positionnement stratégique de l'entreprise en vue de sa transmission.

## « ENTREPRISE JBB SAINT-ANTONIN NOBLE VAL

– Accompagnement à la structuration des ressources humaines

## « ENOTOURISME FRONTONNAIS

– Définition d'une stratégie touristique territoriale et obtention du label vignobles et découvertes

## « LE MOULIN DE SALETH SAINT-ANTONIN NOBLE VAL

– Création d'activité de gîte de groupe

## « BLONDEAU AMÉNAGEMENT - ALBIAS

– Élaboration de la stratégie commerciale



### Exemple d'accompagnement en cours :

Prisca CABALLE  
– Montesquieu - Création d'une activité agrotouristique.

François BRENOT - Montaignut de Quercy - Création d'une activité de production et commercialisation d'enceintes décoratives.



Afin d'améliorer son action sur les territoires, l'Adefpat s'est engagée dans une démarche qualité. Elle est certifiée ISO 9001 depuis août 2017.

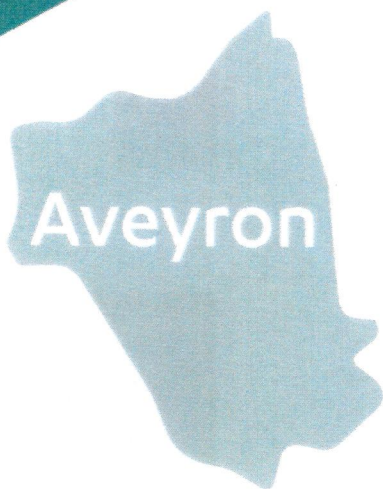






# L'Adefpat

pour une ruralité créatrice



## L'Adefpat en action, l'Aveyron

En 2020, 11 adhérents aveyronnais participent à la vie de l'Adefpat :

- » PETR Centre Ouest Aveyron
- » PNR des Grands Causses
- » Communauté de communes Millau Grands Causses
- » Communauté de communes du Saint Affricain, Roquefort, Sept Vallons
- » Communauté de communes Lévézou Pareloup
- » PETR du Haut Rouergue
- » PNR Aubrac
- » Communauté de communes Comtal Lot Truyère
- » Chambre de Commerce et d'Industrie de l'Aveyron
- » Chambre de Métiers et de l'Artisanat de l'Aveyron
- » Chambre d'Agriculture de l'Aveyron

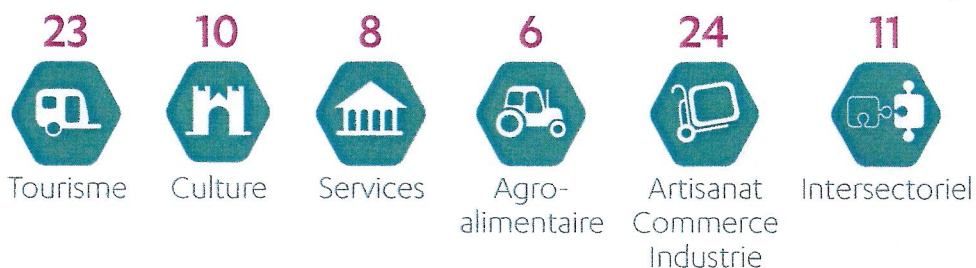
DE 2017 À 2019 :



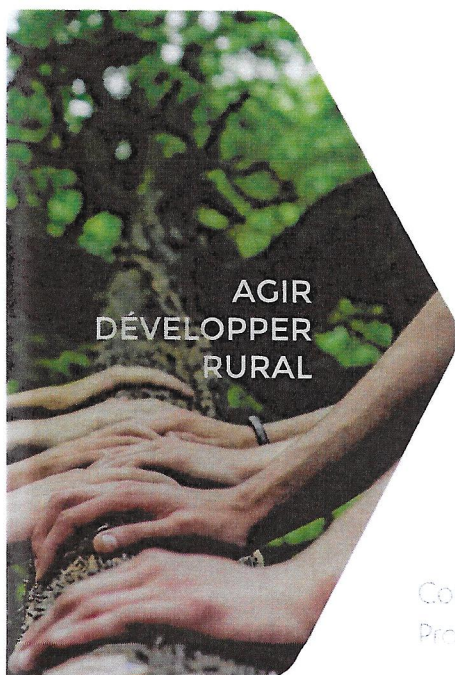
- 82 accompagnements réalisés
- 113 entreprises accompagnées

- 513 bénéficiaires :
- 280 hommes • 233 femmes

### SECTEUR D'ACTIVITÉ

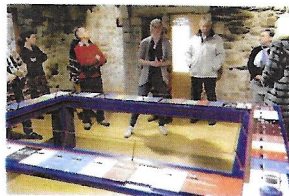


### OBJECTIF D'ACCOMPAGNEMENT



AGIR  
DÉVELOPPER  
RURAL

# On retiendra ces trois dernières années quelques belles réussites :



## LA MAISON DU GOUVERNEUR à Najac

– Création d'un centre d'interprétation de l'architecture et du patrimoine des Bastides du Rouergue, Grand Site Occitanie.



## LE PROJET SOCIAL DE TERRITOIRE

– de Conques Marcillac

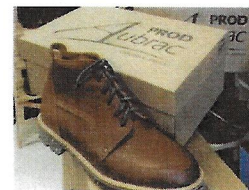


## CRÉATION DU CENTRE SOCIAL

– de Saint-Affrique

## CHAUSSURES DROP AUBRAC

– Appui à la création d'une activité artisanale à Saint-Côme d'Olt



## ACTIVITÉS DE PLEINE NATURE EN ARGENCES

– Structuration d'une offre touristique et mise en marché



## APPUI MARKETING

– De 4 jeunes entreprises du Millavois



## LES LOCOMOTIVES À ARVIEU

– Commercialisation de paniers de produits locaux et développement d'une offre traiteur



## LES SECRETS D'ELO À ONET-LE-CHÂTEAU

– Développement d'une entreprise artisanale de produits dermatologiques à base de produits naturels



## DYNAMIQUE ÉCONOMIQUE A SAINT-GENIEZ

– Définition d'une stratégie de revitalisation d'un bourg centre



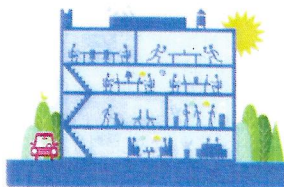
## RÉSEAU DE 8 HÉBERGERIES SUR LE PNR DES GRANDS CAUSSES

– Accompagnement à la professionnalisation d'activités d'hébergement nature



## CO-CONSTRUCTION DE 3 TIERS LIEUX

– Naucelle, Baraqueville et Requista



## SITE DE MONTPELLIER-LE-VIEUX

– Co-élaboration du renouvellement du projet de site



Afin d'améliorer son action sur les territoires, l'Adefpat s'est engagée dans une démarche qualité. Elle est certifiée ISO 9001 depuis août 2017.





# L'Adefpat

pour une ruralité créatrice



Lozère

## L'Adefpat en action, la Lozère

En 2020, 4 adhérents lozériens participent à la vie de l'Adefpat :

- » Communauté de communes Gorges Causses et Cévennes
- » PETR Sud Lozère
- » PETR Gévaudan Lozère
- » Association Terres de Vie en Lozère

DE 2017 À 2019 :



Accompagnement

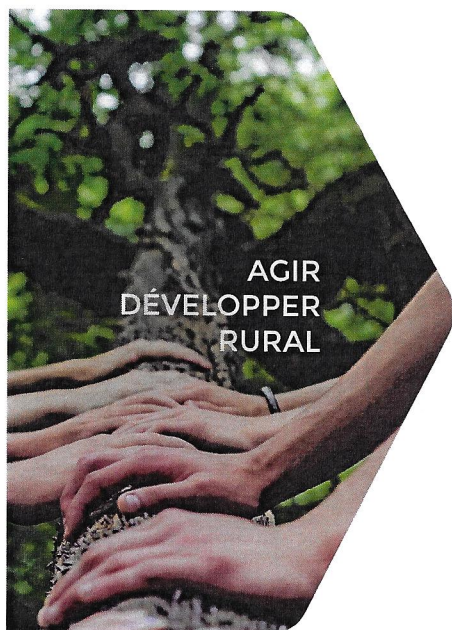
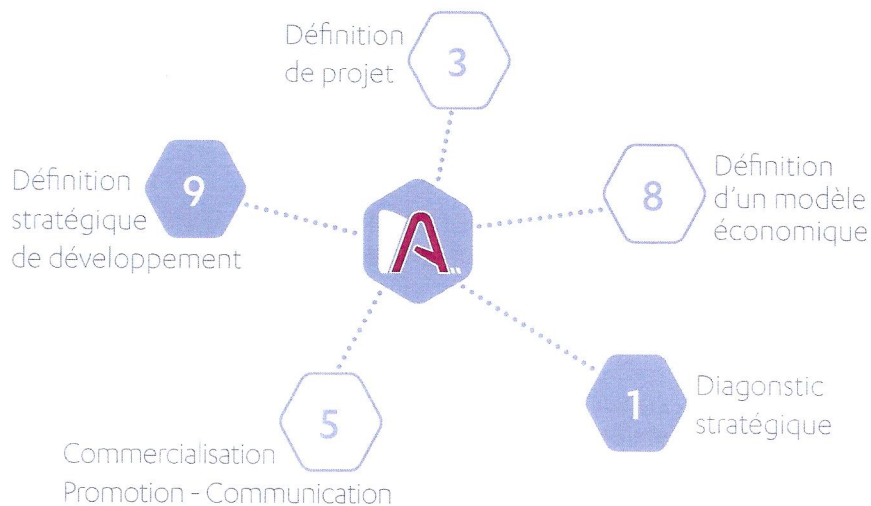
- 26 accompagnements réalisés
- 25 entreprises accompagnées

- 67 bénéficiaires :
- 33 hommes • 34 femmes

### SECTEUR D'ACTIVITÉ



### OBJECTIF D'ACCOMPAGNEMENT



AGIR  
DÉVELOPPER  
RURAL

# On retiendra ces trois dernières années quelques belles réussites :



## « UN RAYON DE SOLEIL - SAINT-GERMAIN DU TEIL

- Création d'une activité de conception de vêtements adaptés.

## « CARRÉ PASSION - SAINT-GERMAIN DU TEIL

- Création d'une activité de chocolaterie confiserie

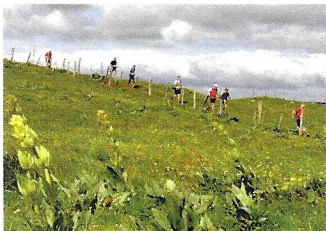
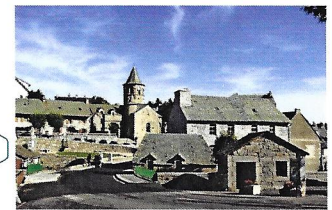


## « LA PRÉSERVATION DES CHEVAUX DE PRZEWALSKI

- Création d'une activité de formation et d'accueil au Villaret

## « CENTRE-BOURG DE NASBINALS

- Développement de l'attractivité par le sport



## « TOURISME EN AUBRAC LOZÉRIEN

- Co-élaboration d'une stratégie d'attractivité touristique

Exemple d'accompagnement en cours :

LA GRANGE DU DEROC : création d'un restaurant et d'un espace culturel.

CARTOCYCLO : création d'activité d'itinéraires cartographiques pour cyclistes.

## « L'ARECUP DE MENDE

- Création d'une activité de ressourcerie

# L'ARECUP

## « LOZ'ETRE

- Structuration d'une filière Bien-être en Lozère : 6 professionnels accompagnés



Afin d'améliorer son action sur les territoires, l'Adefpat s'est engagée dans une démarche qualité. Elle est certifiée ISO 9001 depuis août 2017.



17 rue Gabriel Compayré 81000 Albi [www.edefpat.fr](http://www.edefpat.fr)  
05 63 36 20 30 [contact@edefpat.fr](mailto:contact@edefpat.fr)

